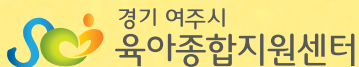


발 간 등 록 번 호

2021-가정양육지원-1



# 놀이 를 부탁해!



# 놀이 를 부탁해!





## CONTENTS

1	자녀 존중 놀이 상호작용 .....	03
2	놀이를 부탁해 .....	06
	1. 영아편 .....	06
	2. 유아편 .....	13
	• 미술놀이 .....	14
	• 신체놀이 .....	19
	• 요리활동 .....	24
	• 과학놀이 .....	28
	3. 영상으로 함께 하는 놀이 .....	32
3	여주시 나들이정보 안내(여주? 여기!) .....	40
4	공통부모교육 안내 .....	53
5	여주시육아종합지원센터를 소개합니다 .....	58

# 자녀 존중 놀이 상호작용



# 자녀 존중 놀이 상호작용

## 놀이

어린이가 행복한 것과 부모들이 아동을 놀게 하는 것은 같다.

- 『어린이들이 본 어린이의 권리』(Reggio Children, 2005)중에서-

어떻게 하면 우리 아이의 웃음을 더 많이 볼 수 있을까요? 아마도 우리 아이를 잘 놀게 해준다면 더 많은 웃음을 보고 더 큰 웃음 소리를 들을 수 있을 것입니다. 아이들은 놀이를 좋아하고 끝없이 즐기기 때문입니다. 특히 아이들에게 놀이는 삶 그 자체입니다. 따라서 영유아기 부모가 자녀의 기본적인 욕구 충족을 위해 먹이고 재우며 쾌적한 환경 제공을 위해 노력하듯이, 놀이의 욕구를 채울 수 있도록 삼시세끼 ‘놀이밥’을 잘 챙겨야 합니다. 놀이밥을 잘 챙겨먹은 아이는 자신을 둘러싼 세상을 이해하고 소통하는 방법을 자연스럽게 배우며 건강하게 자랄 수 있습니다.

## ♥자녀존중 놀이 상호작용

아무리 많은 놀잇감이 있더라도 자리만 차지하는 애물단지가 될 수 있습니다. 반대로 일상에서 무심하게 지나쳤던 물건들이 훌륭한 놀이재료가 될 수 있습니다. 놀잇감보다 더욱 의미있는 것은 부모의 역할이기 때문에 그렇습니다. 가장 친밀하고 편안한 관계 안에서 어떻게 상호작용을 경험하느냐에 따라, 주변의 흔한 물건이 가장 멋진 놀이재료가 재탄생 할 수 있습니다. 또한 놀이를 통한 경험과 배움의 질 또한 달라지게 됩니다. 자녀존중이 기반이 된 “Respect”상호작용 방법을 참고로 기억해 놓는다면 더욱 재밌는 놀이가 될 수 있을 것입니다.



**R**espect

아이들의 놀이 그 자체를 존중하는 마음에서 상호작용이 시작되어야 진짜 놀이를 할 수 있어요.

**E**ye

존중의 시작은 아이의 시선에서 바라보고 이해하고자 노력하는 것이예요.

**S**lowly

이것저것 많은 걸 주려 하기보다는, 느긋하게 지켜봐주고 충분히 탐색하고 몰입할 수 있도록 격려해주세요.

**P**leasure

부모도 함께 놀고 함께 즐기는 것이 중요합니다. 놀이를 통해 무엇인가 가르쳐주어야 한다는 의무감에서 벗어나 보세요.

**E**xplore

아이가 보이는 호기심과 궁금증을 따라가며 아이와 함께 탐험가가 되었다고 생각해 보세요.

**C**ommunicare

부모로서 놀이를 이끌려고 하기 보다는 아이의 의견과 표현을 귀기울여 듣고 수용하며 소통해 보세요.

**T**rust

자녀 존중 놀이의 핵심은 신뢰입니다. 아이의 잠재 가능성을 믿는 것이야말로 그것을 가장 잘 발현시키는 방법이에요.



# 영아 놀이



## 영아놀이 택배상자 놀이

### 준비해요

택배상자, 끈 또는 리본, 젓가락

- 1 택배 상자에 젓가락(구멍을 뚫을 수 있는 도구)을 넣어 구멍을 뚫어요.
- 2 구멍에 끈 또는 리본을 통과시켜 아이가 잡을 수 있도록 손잡이형태로 만들어요.
- 3 상자에 있는 줄을 잡아 당기며 놀이해요.



영아놀이

## 비닐봉지 놀이

### 준비해요

여러 가지 비닐, 인형

- 1 비닐봉지를 다양하게 느껴보며 탐색해요.  
(비닐끼리 문질러보기, 비닐 붙여보기 등)
- 2 비닐봉지 위에 인형을 올려요.
- 3 봉지 안에 인형을 넣었다 빼기를 반복해요.
- 4 비닐봉지를 여러 방향으로 날려보아요.
- 5 비닐봉지에 바람을 불어 풍선으로 만들어서 놀이해요.



영아놀이

## 미역 놀이

### 준비해요

미역, 넓은 볼, 물

- 1 볼에 마른 미역을 넣어주세요.
- 2 미역을 손으로 만져보고, 냄새도 맡아보고, 힘을 주어 잘게 부셔보기도 해요.
- 3 볼에 있는 미역에 조금씩 물을 부어주세요.
- 4 흐물흐물해지는 미역을 관찰하며 놀이해보아요.



영아놀이

## 장난감을 구해줘

### 준비해요

구멍많은 바구니, 여러 가지 장난감, 가위, 리본끈

- 1 바구니의 구멍이 뚫린 곳에 리본을 교차하여 거미줄 치듯이 만들어 주어요.
- 2 장난감이 통과할 수 있을 정도의 크기를 생각하며 줄을 만들어주세요.
- 3 바구니 안에 장난감을 꺼내보며 놀이할 수 있도록 도와주세요.



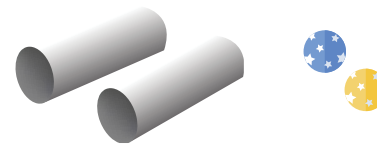
영아놀이

## 휴지심 터널 놀이

### 준비해요

테이프, 휴지심 4개, 휴지심을 통과할 만한 사물(작은 공 또는 놀잇감)

- 1 휴지심을 굴러보기도 하고, 안경놀이도 하며 탐색해보아요.
- 2 휴지심을 벽면에 하나씩 붙여주세요.(놀잇감이 휴지심을 통과해야 하므로 휴지심을 붙일 때, 각도를 조절해서 붙여주세요.)
- 3 휴지심을 통과할만한 사물 또는 놀잇감을 휴지심에 넣어보며 놀이해 보아요.



영아놀이

## 에그톡 물감놀이

### 준비해요

에그톡 물감세트, 도화지, 마스킹테이프

- 1 도화지에 마스킹 테이프를 붙여주세요.
- 2 에그톡 물감으로 아이가 도화지에 물감놀이를 할 수 있도록 도와주세요.
- 3 마스킹 테이프를 아이와 함께 떼어내면 멋진 아이의 미술작품이 완성됩니다.



놀이를  
부탁해!

## 유아 놀이



01. 미술놀이
02. 신체놀이
03. 요리활동
04. 과학놀이

[유아]  
미술놀이

## 손바닥 꼬꼬 만들기

### 준비해요

색종이, 색연필(연필), 딱풀, 가위

- 1 색종이에 손바닥을 대고 따라 그려요.(3~4개 정도)
- 2 색종이에 그린 손바닥을 가위로 오려요.
- 3 크기가 다른 동그라미 2개를 그린 후, 오려서 눈사람 모양으로 만들어요.
- 4 3번 위에 맨 처음 만들었던 여러 장의 손바닥 그림을 닭벼슬 모양처럼 붙여주면 완성!



[유아]  
미술놀이

## 우유 마블링 그림

### 준비해요

주방세제, 우유, 면봉, 접시, 약병(물감을 넣은)

- 1 접시에 우유를 적당량 따라주어요.
- 2 (물감을 넣은)약병을 톡톡 우유 접시에 떨어뜨려요.
- 3 우유와 물감이 섞이면서 마블링 되는 것을 관찰해요.
- 4 여러가지 색의 물감을 떨어뜨려보고,세제를 묻힌 면봉으로 콕콕 찍어 보면서 놀이해요.
- 5 접시 위에서 면봉으로 그림을 그리기도 하고, 다양한 물감이 섞이는 것도 관찰 할 수 있어요.



[유아]  
미술놀이

## 목공풀 그림

### 준비해요

목공풀, 스케치북, 호일, 싸인펜

- 1 스케치북에 원하는 밑그림을 그린 후, 목공풀로 따라 그려요.  
(목공풀이 도통할 수록 그림이 잘 나타나요)
- 2 목공풀이 굳을 때까지 기다려주세요.(1일 소요)
- 3 목공풀이 굳어진 그림 위에 같은 크기로 호일을 깔아 꾹꾹 눌러주세요.
- 4 호일위에 나타난 그림을 색칠해주면 완성!



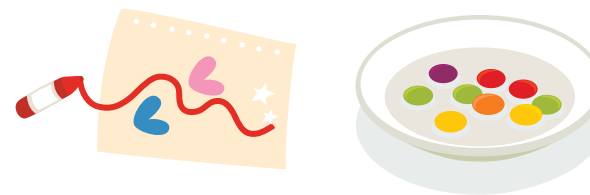
[유아]  
미술놀이

## 초콜릿 물감

### 준비해요

흰색 접시, 스케치북, m&m초콜릿(비슷한 초콜릿도 가능), 뜨거운 물

- 1 접시위에 초콜릿을 동그랗게 올려주세요.
- 2 올려놓은 초콜릿 위로 뜨거운 물을 부어주세요.(부모님이 도와주세요)
- 3 초콜릿 색소가 퍼지는 것을 관찰해요.
- 4 퍼지는 색소 위에 면봉을 찍어 흰색 도화지에 톡톡 두드려 주세요.



[유아]  
미술놀이

## 라이스페이퍼 그림

### 준비해요

라이스페이퍼, 네임펜(싸인펜, 매직), 물통, 지퍼백

- 1 지퍼백 위에 라이스페이퍼를 올려놓아요.
- 2 라이스페이퍼 위에 원하는 그림을 그리고 색칠해요.
- 3 라이스페이퍼를 물에 담가보아요.

(싸인펜으로 그렸을 경우, 물에 담그면 번질 수 있으니 유의해주세요)

- 4 물에 담근 라이스페이퍼의 촉감을 느껴보고, 팔뚝이나 손등에 붙여볼 수 있어요.



[유아]  
신체놀이

## 풍선 골프

### 준비해요

풍선, 풍선 컵스틱(다\*소), 바구니(집에 있는 빨래 바구니)

- 1 풍선을 붙여 풍선 컵스틱에 끼워주어요.
- 2 풍선 컵스틱을 골프채 삼아 풍선 골프놀이를 해요.
- 3 바구니를 바닥에 얹어 골대를 만들고, 풍선 골인 놀이를 할 수 있어요.





[유아]  
신체놀이

## 풍선 폭죽 놀이

### 준비해요

풍선, 종이컵, 테이프

- 1 풍선의 둥근 모양 부분을 잘라주어요.
- 2 종이컵의 막혀진 부분을 자른 뒤, 풍선을 씌워주어요.
- 3 색종이를 잘게 찢어 종이컵 안에 넣고, 풍선을 잡아당기면 풍선 폭죽 완성!



[유아]  
신체놀이

## 사람테이프 놀이

### 준비해요

박스테이프, 색종이(또는 신문지나 종이류)

- 1 종이를 손으로 잘게 찢어보아요.
- 2 잘게 찢은 종이를 마음껏 부리며 놀이해요.
- 3 박스테이프 접착 부분을 바깥부분이 되게 아이의 몸에 감아줍니다.
- 4 아이의 몸에 감긴 테이프에 바닥에 떨어진 종이가 붙을 수 있도록 데굴데굴 굴러요.



[유아]  
신체놀이

## 터널 놀이

### 준비해요

박스, 가위 또는 칼

- 1 아이의 몸이 통과할만한 박스를 여러개 준비해요.
- 2 박스의 양쪽 끝을 잘라내어 터널 모양으로 만들어주어요.
- 3 박스를 통과하며 터널놀이를 할 수 있어요.
- 4 박스의 윗 부분에 길게 자른 종이를 여러 개 붙이거나 랩을 감아주면 색다른 터널 놀이가 될 수 있어요.



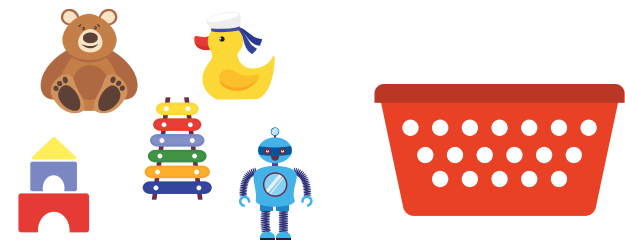
[유아]  
신체놀이

## 놀잇감 옮기기

### 준비해요

손바닥이나 머리 위에 올려놓을 수 있는 놀잇감(인형 또는 작은 자동차 등),  
바구니

- 1 작은 놀잇감을 손바닥 위에 올려놓고 바구니가 있는 곳까지 걸어가요.
- 2 바구니에 놀잇감을 옮기면 성공!  
(놀잇감을 바닥에 떨어뜨리지 않고 가는 것이 중요해요)
- 3 처음에는 손바닥 → 어깨 → 머리 → 목 뒤 등의 순서로 신체부위를 바꿔가며 놀잇감을 옮겨보아요.



[유아]  
요리활동

## 파프리카 자동차

### 준비해요

파프리카, 오이, 방울토마토, 빵칼, 이쑤시개

- 1 빵칼로 파프리카와 방울 토마토를 반으로 잘라주어요.
- 2 오이는 바퀴 모양이 될 수 있게 적당한 크기로 잘라주어요.
- 3 파프리카에 이쑤시개를 꽂아 바퀴들을 만들어주어요.
- 4 이쑤시개에 방울토마토와 자른 오이를 끼워 바퀴모양으로 만들어주어요.
- 5 나만의 파프리카 자동차 그릇 완성!  
(자동차 그릇에 맛있는 엄마표 볶음밥을 넣어주세요)



[유아]  
요리활동

## 샌드위치 만들기

### 준비해요

삶은 계란과 감자, 사과, 오이, 빵칼, 식빵(모닝빵), 커다란 볼

- 1 삶은 계란과 감자의 껍질을 벗겨내요.
- 2 사과와 오이는 빵칼로 아주 잘게 잘라주어요.
- 3 커다란 볼에 계란, 감자, 사과, 오이를 넣고 으깨주어요.
- 4 빵에 으갠 재료를 잼 처럼 발라주면 샌드위치 완성!



[유아]  
요리활동

## 또띠아 피자

### 준비해요

또띠아, 피자치즈, 스파게티 소스, 냉장고에 있는 야채(양파, 피망, 버섯 등)

- 1 또띠아 위에 스파게티 소스를 골고루 발라주어요.
- 2 야채를 잘게 잘라서 또띠아 위에 올려주어요.
- 3 야채 위에 피자치즈를 골고루 뿌려주어요.
- 4 또띠아 피자를 후라이팬에 넣고 아주 작은 불로 피자 치즈가 익을 때까지 익혀주어요.



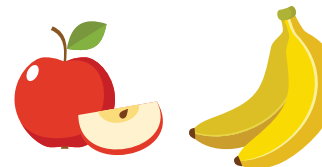
[유아]  
요리활동

## 사과 도넛과 바나나 보트

### 준비해요

사과, 바나나, 견과류(아몬드, 크랜베리, 호두 등), 잼, 빵칼

- 1 사과를 눕혀, 도넛 모양이 되게 자르고 사과씨를 빼 주어요.
- 2 사과 위에 잼을 바르고 견과류를 올려주어요.
- 3 바나나는 껍질이 있는 상태에서 보트 모양이 되게 반으로 잘라주어요.
- 4 바나나 위에 잼을 바르고 견과류를 올려주어요.
- 5 사과 도넛과 바나나 보트 완성!(아이들이 잘 먹지 않는 견과류나 다른 요리 재료를 활용해도 좋아요)



[유아]  
과학놀이

## 비밀편지

### 준비해요

레몬, 스케치북(흰 종이), 붓(면봉)

- 1 레몬은 짜서 레몬즙을 만들어요.
- 2 면봉 또는 붓에 레몬즙을 적셔 글씨를 쓰거나 그림을 그려요.
- 3 레몬즙이 마를 때까지 기다려요.
- 4 가스레인지 또는 전기레인지로 레몬즙으로 그린 종이를 가열해주어요.  
(가열하면 글씨 또는 그림이 나타나요)

### 갈색 글씨가 나타나는 이유는?

레몬에 들어있는 구연산(시트르산)성분 때문에 가열하게 되면, 수분이 날아가서 남은 탄소원자가 까맣게 보여지기 때문이에요.



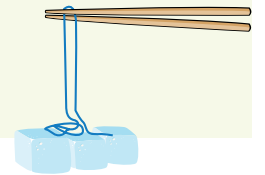
[유아]  
과학놀이

## 소금 얼음 낚시

### 준비해요

나무젓가락, 소금, 얼음, 털실(실)

- 1 나무젓가락에 털실을 묶어 낚시대를 만들어요.
- 2 얼음이 가득 담긴 그릇에 나무젓가락 낚시대를 대어보아요.
- 3 얼음 위에 털실을 대고 소금을 뿌려요.
- 4 얼음을 들어올려 보아요.



### 소금 얼음 낚시가 가능한 이유?

물은 0도에서 얼게 되는데 소금이 얼음에 닿으면서 온도를 떨어뜨리기 때문에 소금이 닿은 부분이 녹고, 얼음이 녹으면서 물의 온도가 낮아지기 때문이에요.

[유아]  
과학놀이

## 그림이 동동

### 준비해요

접시, 보드마카, 빨대, 물

- 1 접시 위에 보드마카로 그림을 그려주세요.
- 2 접시위에 그린 그림에 물을 부어주세요.
- 3 그림이 물에 동동 뜨는 모습을 볼 수 있어요.
- 4 빨대로 후후 그림을 불며 놀이할 수 있어요.



※ 그림을 너무 꼭꼭 눌러 그리면, 물을 부어주었을 때 그림이 잘 뜨지 않으니 힘조절에 주의해주세요

### 접시 위에 그림이 동동 뜨는 이유는?

보드마카의 기름 성분이 물과 만나서 물과 기름의 원리로 접시 위에 그린 보드마카 그림이 물에 뜨는 것이예요.

[유아]  
과학놀이

## 마술처럼 사라지는 색깔 물

### 준비해요

약병(락스를 담아주세요), 가루 비타민, 페트병(투명한 유리병),  
싸인펜 심지, 나무젓가락

- 1 싸인펜에 들어있는 심지를 꺼내어주세요.
- 2 물이 담겨진 투명한 병에 싸인펜 심지를 넣어주세요.
- 3 2의 병 안에 약병의 락스를 2~3방울 정도 넣어주세요.
- 4 나무젓가락으로 물을 저으며 색깔물이 담긴 병을 관찰해요.
- 5 가루비타민을 넣고, 젓가락으로 병을 저어주며 색깔이 사라지는 것을 관찰해요.





# 영상으로 함께 하는 놀이



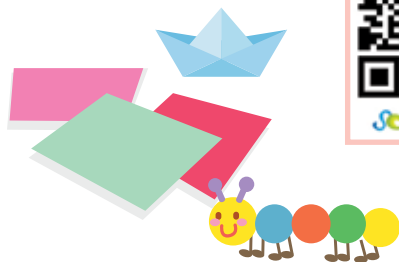
## 영상 동영상 놀이





영상

## 색종이 애벌레 경주



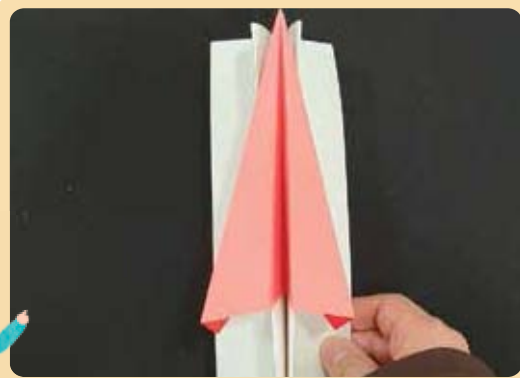
영상

## 협동 종이컵 쌓기



영상

## 비행기 날리기



영상

## 종이 헬리콥터



영상

## 계란판 테트리스



여주시  
육아종합지원센터

영상

## 종이컵 로켓



여주시  
육아종합지원센터



# 여주?여기!

## 여주시 나들이정보안내



※ 이용요금은 업체 사정에 따라 변동될 수 있습니다. ※

여주? 여기!

## 숲을 그리다

[출처] 숲을 그리다

복잡한 도시를 떠나 자연을 느낄 수 있는 최고의 장소  
(힐링 산책로, 연꽃호수, 야외 수영장, 참숯 찜질방)



주소\_여주시 북내면 상교3길 56-37 ☎ 0507-1324-5919

여주? 여기!

## 세종대왕릉

[출처] 문화재청 세종대왕유적관리소

조선 제4대 임금 세종과 비 소헌왕후의 합장릉



주소\_여주시 능서면 왕대리 901-3 ☎ 031-880-4700

이용료\_대인 : 500원 / 소인 : 무료 (대인 - 만25세~만64세 / 소인 - 만7세~만18세)

여주? 여기!

## 황학산수목원

[출처] 여주시황학산수목원

자연을 아끼고 사랑하는 사람들을 위한 공간



주소\_여주시 황학산수목원길 73 ☎ 031-887-2741

이용료\_무료



여주? 여기!

## 은아목장

[출처] 여주시 은아목장

낙농피자체험, 동물먹이주기, 소시지체험, 팥통기차 등



주소\_여주시 가남읍 금당5길 139 ☎ 0507-1304-5868

이용료\_낙농체험 : 15,000원 / 치즈만들기 수업 : 18,000원 / 피자만들기 : 8,000원

여주? 여기!

## 여주곤충박물관

[출처] 여주곤충박물관

국내 희귀 곤충표본관, 절지동물 전시관, 파충류체험관  
살아있는 곤충체험관, 애완새 체험



주소\_여주시 능현동 166 ☎ 0507-1396-1400

이용료\_30개월 이상 : 성인 7,000원 / 30개월 미만 : 서류확인 후 무료

여주? 여기!

## 강천섬 유원지

[출처] 강천섬 유원지

남한강 상류지대로 청정 자연환경자원을 보유하고 있어  
자연경관이 수려한 곳



주소\_여주시 강천면 강천리길 76-14  
이용료\_무료

여주? 여기!

## 여주박물관

[출처] 여주박물관

여주의 역사와 유물자료 등을 전시 및 교육하는 곳



주소\_여주시 신륵사길 6-12 ☎ 031-887-3583  
이용료\_무료



여주? 여기!

## 주주팜

[출처] 주주팜

동물들이 자유롭게 뛰어놀며 아이들과 교감할 수 있는 체험농장



주소\_여주시 능현1길 73 ☎ 010-3308-7646  
이용료\_관람권 : 6,000원 / 교감 체험권 : 8,000원

여주? 여기!

## 피크니코

[출처] 피크니코

아이와 함께 딸기를 직접 수확해보고  
맛있는 디저트도 먹을 수 있는 딸기 농장



주소\_여주시 흥천면 금대울로 204-10 ☎ 0507-1335-0480  
이용료\_입장권 : 3,000원 / 딸기 케익 만들기 : 20,000원

여주? 여기!

## 금은모래 강변공원

[출처] 금은모래 강변공원

다양한 문화유적 미니어처와 야생초화원을 감상할 수 있는  
국내 최대 규모의 공원



주소\_여주시 강변유원지길 164  
이용료\_무료

여주? 여기!

## 여주 농촌테마공원

[출처] 여주 농촌테마공원

넓은 산책길과 다양한 생태를 감상할 수 있는 공원



주소\_여주시 명품1로 89 ☎ 031-887-2899  
이용료\_무료

여주? 여기!

## 요조팩토리 닝쿨팜

[출처] 요조팩토리 닝쿨팜

농업과 예술, 과학을 접목하여 다양한 체험과 팜파티를 즐길 수 있는  
농촌복합문화공간



주소\_여주시 금사면 궁말길 86 요조팩토리 ☎ 0507-1482-3332

이용료\_계절별 체험프로그램 당 10,000원~20,000원

눈...이름  
부탁해!

## 공동부모교육 안내 행복한 부모되기



육아종합지원센터에서 만나는 부모교육  
육아종합지원센터와 함께해요!



## 육아종합지원센터와 함께하는 행복한 부모를 위한 마음 프로젝트

## STEP 01 아이와 함께 성장하기

### 아이와 함께 성장하기



#### 입문

클로버 부모교육  
(부모대상/부모·자녀 체험활동)

- 소중한 나
- 멋진아이
- 긍정의 가족
- 아름다운 이웃

#### 기본

포괄적 양육정보 안내 부모교육  
• 육아정보는 어디? 여기! 가득~

#### 심화

가정 내 놀이환경 점검 부모교육  
• 우리 집 놀이환경은?  
부모 양육태도 점검 부모교육  
• 자녀 놀이에 어떻게 참여하나요?

### 아이 마음 헤아리기



#### 기본

자녀권리존중 부모교육  
• 존중받는 아이 함께 크는 부모  
아동학대 예방 부모교육  
• 아동학대 0%, 가족행복 100%

#### 심화

영유아 발달 이해 부모교육  
• 발견! 아이강점, 키움! 가족놀이

### 내 마음 토닥이기



#### 심화

양육 스트레스 관리 부모교육  
• 아직은 낯선 이름, 엄마  
• 엄마라는 무거운 짐  
• 알아야 쉬워지는 육아  
• 함께하는 육아의 어려움



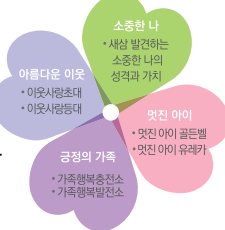
#### 입문

#### 클로버 부모교육 - 부모대상

[소중한 나]에서는 성격유형 검사를 통해 나의 강점을 발견해봅니다.  
[멋진 아이]에서는 아이의 자아 존중감을 향상시키는 방법을 알아봅니다.  
[긍정의 가족]에서는 가족 신뢰를 바탕으로 부모와 자녀가 함께 성장하는 법을 배워봅니다.  
[아름다운 이웃]에서는 이웃과 함께하며 배우는 리더십에 대해 알아봅니다.

#### 클로버 부모교육 - 부모·자녀 체험활동

[긍정의 가족]은 부모와 자녀가 서로에 대한 신뢰감을 가지고 긍정의 가족으로 발전해 나가는 체험활동입니다.  
[아름다운 이웃]은 '너도 함께'라는 마음으로 이웃사랑을 실천하면서 아름다운 이웃이 되어보는 체험활동입니다.



#### 기본

#### 육아정보는 어디? 여기 가득~

자녀를 양육하는데 도움이 되는 정부의 다양한 육아정책 및 서비스를 소개하고, 지역 내 육아정보를 알아봅니다.

#### 심화

#### 우리 집 놀이환경은?

아이에게 가장 중요한 것은 '놀이'라는데, 과연 잘 놀아주고 있는 걸까요? 전문가와 함께 점검해 보고 적합한 놀이감을 선택하는 방법을 알아봅니다.

→ 우리 가정의 놀이환경을 체크리스트를 통해 점검해보세요.

구분	내용	확인 에 아니오
신체운동	1 대근육 발달을 돕는 놀잇감이 있다.	
	2 지표에서 : 자전거, 줄넘기, 훌라후프, 킥보드, 다양한 크기의 공 등	
의사소통	1 눈과 손의 협응력 및 소근육 발달을 돕기 위한 놀잇감이나 교구가 있다.	
	2 지표에서 : 실레기 놀잇감, 바느질 놀잇감, 안전 가위, 색종이 등	
의사소통	3 다양한 종류의 책이 있다.	
	4 지표에서 : 다양한 장르의 이야기책, 사실적 그림책 등	

※ 부모교육에서 전체 지표 내용을 확인하고 체크해 보세요.

#### 심화

#### 자녀 놀이에 어떻게 참여하나요?

자녀와 놀이할 때 어떠한 태도로 참여하고 있는지 지표를 통해 점검해보고, 자녀와의 애착관계를 강화하며 자녀의 긍정적 정서발달을 돕는 '진짜 놀이'를 배워봅니다.

부모와 자녀가 양방향으로 민감하게 반응하면서 즐거운 놀이를 해보세요.





## STEP 02

## 아이 마음 헤아리기

### 기본

#### 존중받는 아이 함께 크는 부모

아동 연령에 따른 발달 특징을 이해하면 우리 아이의 행동을 더 존중할 수 있어요. 또한 다양한 사례를 통해 아이를 키우며 겪게 되는 어려움과 솔루션을 소개합니다.

### 기본

#### 아동학대 0%, 가족행복 100%

양육과정에서 발생할 수 있는 다양한 사례를 통해 학대 유형을 살펴보고, 아동학대 예방에 대한 인식 전환의 기회를 가져봅니다.

아동학대에  
대해  
알아보아요



아동학대에  
대한 불편한  
진실이 있어요



우리 주변의  
아이들도  
지켜줘요



### 심화

#### 발견! 아이강점, 키움! 가족놀이

부모교육을 통해 내 아이의 특성을 파악하여 강점을 강화하고 약점을 끌어올릴 수 있는 가족 놀이방법을 배워봅니다.

➔ 생활속에서 보이는 내 아이의 특성을 체크리스트로 살펴보세요.

	문항	그렇다	그렇지 않다
1	어떤 일이 끝나거나 시작될 때까지 참고 기다리는 것이 어렵다.		
2	낯선 사람과 친해지는데 별로 오래 걸리지 않는다.		
3	한 번 시작한 일은 끝까지하려고 한다.		

※ 부모교육에서 전체 지표 내용을 확인하고 체크해 보세요.



## STEP 03

## 내 마음 토닥이기

### 심화

#### 양육 스트레스 관리 부모교육

영유아 부모들이 현재 겪고 있는 현실적인 양육 스트레스를 점검해보고, 집단상담 기법을 활용하여 마음을 다독이며 어려움을 해결하도록 돕는 프로그램입니다.

#### module 01

##### 아직은 낯선이름, 엄마

엄마라는 역할에 대한 정체성 혼란을 이해하고 개인적인 삶과 엄마의 삶을 통합하여 균형 잡을 수 있도록 돕는 프로그램

#### module 02

##### 엄마라는 무거운 짐

현대 사회의 높은 기준에 따라 양육과 부모역할에 대한 강박적인 완벽성을 추구하려는 부담감을 해소하도록 돕는 프로그램

#### module 03

##### 알아야 쉬워지는 육아

아이의 불안 및 애착에 대한 이해, 떼쓰기 유형별 접근법 등 현실적인 육아의 어려움을 해결하도록 돕는 프로그램

#### module 04

##### 함께하는 육아의 어려움

배우자, 조부모를 비롯한 육아에 참여하는 다양한 관계에서 겪는 갈등을 효과적인 의사소통으로 협력할 수 있도록 돕는 프로그램





# 여주시 육아종합지원센터 안내



여주시육아종합지원센터  
안내

## 여주시육아종합지원센터 센터 현황

### ♡ 설립목적

영유아보육법 제7조 및 시행령 제12조, 여주시 보육조례에 의하여 설치·운영하는 여주시육아종합지원센터는 보육 및 육아지원을 위한 거점기관으로서, 어린이집 지원·관리 및 가정 양육 보호자에 대한 맞춤형 서비스를 제공하여 여주시 보육의 발전을 도모함과 동시에 양질의 양육환경 조성에 기여함을 목적으로 합니다.

### ♡ 센터개요

- 위탁일 2019년 7월 1일
- 설립주체 경기도 여주시
- 위탁체 여주대학교
- 소재지 여주시 여흥로 160번길 22
- 전화 ☎ 031) 883-2019



### ♡ 시설규모

구분	다목적실	놀이실	수유실	시간제보육실	휴게실	사무실	자료실	상담실
면적(m <sup>2</sup> )	175	107	15	31	15	62	8.7	16

## ♥ 시설현황

### 지하 1층\_교육장 (다목적실)



다목적실

### 지상 2층



상담실



시간제 보육실



부모 휴게실



테라스



장난감 대여점



아해누리실

## ♥ 가정양육 지원사업

### • 부모교육

영유아의 발달단계와 흥미를 고려한 효과적인 양육방법 소개 및 다양한 육아 정보 제공

- 양육코칭
- 건강부모프로그램
- 영유아 건강 및 안전교육
- 부모-자녀체험프로그램

### • 공동부모교육

바람직한 부모역할을 위해 보건복지부 주관, 육아종합지원센터에서 시행하는 체계적인 부모교육

- 클로버 기본과정
- 클로버 심화과정

### • 가족문화공연

행복하고 건전한 가족문화 형성을 지원하고 영유아에게 즐겁고 유익한 예술경험의 기회를 제공할 수 있는 부모-자녀 문화공연

- 문화공연(인형극, 가족뮤지컬)
- 놀이 및 양육방법 지원
- 유모차 소독

### • 양육상담 및 검사

자녀의 발달 및 심리상태를 전문가가 실시하는 다양한 검사를 통해 확인하고 부모상담을 진행하여 자녀 양육의 어려움을 해소

- 영유아 발달검사
- 성격유형 검사
- 놀이 및 언어검사
- 부모 양육태도, 스트레스 검사
- 부모대상 양육상담(온라인, 전화 및 방문상담)

### • 시간제 보육실

- 부모의 상황에 따른 긴급 비상시 시간단위로 보육서비스를 제공하여 양육부담 경감



여주시육아종합지원센터

## 아해누리실

다양한 원목교구를 활용한 놀이 활동으로 부모와 자녀간의 1:1 상호작용 지원 및 안정 애착 형성을 돕고, 양육자들 간의 육아 공감대 형성 및 정보 나눔의 장으로 아해누리실(놀이실)을 운영합니다.

### ♥ 이용대상

- 여주시 거주 영유아(만5세이하) 및 보호자
- 만5세 이하 자녀를 둔 여주시 소재 직장인과 자녀

이용일	이용시간	점심시간
평일 (월-금)	A타임 10:00~11:40 B타임 13:20~15:00 C타임 15:20~17:00	12:00~13:00 (이용제한)
휴관일	매주 토·일요일, 법정 공휴일, 근로자의 날	

- \* 이용시간 이외의 시간은 놀이실 정리 및 교재교구 소독시간입니다.(이용시간을 준수해주세요)
- \* 휴관일 이외에 자료점검 및 시설물 보수 등의 이유로 휴관이 필요하다고 지정한 날은 휴관할 수 있습니다.

### ♥ 구비서류

- 이용자 신분증, 주민등록등본(3개월 이내 발급)  
여주시 소재 직장인 - 재직증명서, 가족관계증명서  
※ 구비서류 미지참시 입장제한

### ♥ 이용방법

#### • 사전인터넷 예약

예약정원이 마감되지 않는 경우 선착순 현장 접수 가능

사전 인터넷 예약	<ul style="list-style-type: none"> <li>• 예약절차 홈페이지 접수 → 아해누리실 → 당일, 타임선택 → 신청하기</li> <li>• 취소 및 결석 자유놀이 : 월 최대 7회 신청가능 (취소 또는 미방문이 3회 이상 누적될 경우 다음달 이용제한)</li> <li>• 예약시 유의사항 놀이실 이용시간 10분 경과 후 예약자가 불참(지각)하실 경우 예약 자동취소 (현장방문자 입장) ※ 잦은 예약 취소로 인한 이용자의 불편을 최소화하기 위함이니 양해하여 주시기 바랍니다.</li> </ul>
당일 현장방문접수	<ul style="list-style-type: none"> <li>• 당일현장 방문 접수 시 유의사항 당일 예약자 미방문으로 공백이 생기면 접수대장을 작성한 순서대로 입장가능</li> </ul>

### ♥ 이용정원

- 쾌적한 놀이환경 조성을 위해 이용인원을 제한하고 있습니다.
- 자유놀이 정원은 타임당 12팀 이내 가능

### ♥ 유의사항

- 아해누리실은 보호자와 아이가 함께 이용하는 시설입니다.
- 쾌적한 놀이환경을 위해 **음식물 반입을 금지**합니다.
- 인터넷 사전 예약은 이용시간을 준수하여 주시기 바랍니다.
- 법정 전염병의 경우에는 이용이 제한됩니다.(수족구, 독감, 장염 등)

### ♥ 이용문의

- 아해누리실 ☎ 031) 883-2019 (112번)

## 여주시육아종합지원센터 장난감 대여점

### ♡ 회원가입대상

- 여주시 거주 영유아(만5세 이하) 보호자
- 여주시 소재 직장인(만5세 이하) 보호자
- 여주시 거주(만5세 이하 손자녀) 조부모

### ♡ 회원가입 구비서류

- 본인신분증, 등본(최근 3개월), 연회비 이체확인증
- 여주시 소재의 직장인(재직증명서, 가족관계증명서)
- 연회비 면제 대상자의 경우 증빙서류 지참

### [연회비 면제 대상자 및 서류 확인하기]

#### • 연회비 100% 면제

- 국민기초생활 보장법에 따른 수급자 : 기초수급자증명서(보장수급자)
- 한부모가족지원법에 정한 보호 대상자 : 한부모가족증명서
- 국가유공자 등 예우 및 지원에 관한 법률에 의한 국가유공자 및 가족 : 국가유공자확인원
- 세자녀 이상 가족 : 가족관계증명서
- 장애인복지법에 따른 등록 장애인 및 자녀 : 복지카드 또는 장애인증명서(단, 등본에 함께 있는 부모만 인정)
- 다문화가족지원법(제 2조[정의])에 따른 다문화가족 : 외국인등록증

※ 공통서류 : 신청자 신분증, 주민등록등본

### ♡ 연회비

1월	2월	3월	4월	5월	6월	7월	8월	9월	10월	11월
10,000	10,000	9,000	8,000	7,000	6,000	5,000	4,000	3,000	2,000	1,000

### ♡ 회원 바코드 발급 및 대여 시작

- 구비 서류를 지참하여 장난감 대여점 방문
- 장난감 대여점 운영규정 안내를 받고 회원 바코드 발급 후 대여 시작

### ♡ 이용시간

이용일	이용시간	점심시간
평일 (월, 화, 수, 금)	10:00~17:00	12:00~13:00 (이용제한)
목요일	10:00~20:00	
휴관일	매주 토·일요일, 법정 공휴일, 근로자의 날	

\* 마감시간(17:00)에 오시면 대여, 반납이 불가합니다.

\* 휴관일 이외에 자료 점검 및 시설물 보수 등의 이유로 휴관(ex. 장난감 전체 소독 등)이 필요하다고 지정한 날은 휴관할 수 있습니다.

\* 파손 및 분실 점검을 위해 본인이 직접 반납해 주시기 바랍니다.

### ♡ 문의전화

- 장난감 대여점 ☎ 031) 883-2019 (109번)

## 여주시 이동식 놀이교실 달리는 놀이터

### ♥ 이동식 놀이교실이란?

이동식 놀이교실은 보육시설 취약지역인 농촌지역으로 찾아가 부모 및 영유아의 양육을 지원하는 이동식 육아지원 서비스입니다.

### ♥ 대상지역

• 9개 읍면지역 산북, 금사, 강천, 점동, 북내, 가남, 능서, 흥천, 대신

### ♥ 이용대상

만5세이하 취학전 영유아 및 영유아를 둔 가정

### ♥ 찾아가는 장난감대여 프로그램

• 지역별로 정해진 요일에 방문해 장난감을 대여하는 서비스

- 장난감대여점 연회원 가입 후 이용 가능
- 장난감수량 : 800점
- 대여수량 : 각 가정당 2점
- 대여기간 : 14일(연장불가)
- 연회비 : 10,000원~1,000원(가입기간별 차등적용)
- 연회비 면제대상(100%)
  - 국민기초생활보장법에 따른 수급자 / 한부모가족지원법에 정한 보호대상자
  - 국가유공자 및 가족 / 세자녀 이상 가족 / 장애인복지법에 따른 등록 장애인 및 자녀
  - 다문화가족지원법에 따른 다문화 가족

### ♥ 부모-자녀 놀이프로그램

지역별로 정해진 요일에 방문해 영·유아를 대상으로 다양한 놀이프로그램을 진행

### ♥ 장소

운영일	구분	화		수	목	금
	지역	산북	금사면	강천면	점동면	북내면
1·3주	장소	체육공원	주민자치센터	주민자치센터	점동도서관	작은도서관
	시간	14:00-16:00	10:30-12:30	10:30-12:30	10:30-12:30	10:30-12:30
	지역	가남읍		능서면	흥천면	대신면
2·4주	장소	주민자치센터		복지회관	문화복지센터	대신도서관
	시간	10:30-12:30		10:30-12:30	10:30-12:30	10:30-12:30
휴관		매주 월·토·일요일, 법정공휴일, 근로자의 날				

\* 사업장소(거점지역) 및 운영시간은 센터사정에 따라 추후 변경 될 수 있습니다.

### ♥ 부모상담 및 양육정보 제공

자녀양육의 어려움을 함께 해결하여 긍정적인 양육과정이 이루어지도록 전문적인 도움을 드리며, 전문가와 부모가 함께 적절한 양육방향을 모색할 수 있도록 지원

### ♥ 문의전화

☎ 010-7258-2019

## 여주시육아종합지원센터 시간제 보육실

### ♡ 시간제보육실이란?

지정된 제공기관(어린이집, 육아종합지원센터)에서 시간 단위로 이용하고  
이용한 시간만큼 보육료를 지불하는 보육서비스

### ♡ 이용정보

- **대상연령** 6개월~36개월 미만 영아
- **이용시간** 월~금 9:00~18:00
- **결제방법** 이용할 때마다 국민행복카드로 결제(구 아이행복카드 결제 가능)

구분		내용
보육료	정부지원금	시간당3천원
	본인부담금	시간당1천원
지원시간		월 80시간

- **제출서류** 이용신청서 및 운영규정 서약서(시간제보육실 방문시 작성)  
신분증, 가족관계증명서(본인 확인 후 반환)
- **개인준비물** 기저귀, 여벌옷, 급·간식, 개인물통, 개인이불 등  
(시간제 보육기관에서 급·간식은 별도로 제공하지 않습니다)

### ♡ 이용절차 및 방법

#### • 회원가입 및 아동등록

임신육아종합포털 아이사랑 사이트(www.childcare.go.kr)또는 모바일 웹  
(m.childcare.go.kr)에서 회원가입(공인인증서 등록)후 아동등록

\* 처음 1번만 등록하시면 계속 이용 가능합니다.

• **예약** PC/모바일 - “임신육아종합포털아이사랑”에서 1일전까지 가능

• **시간제보육대표번호** ☎ 1661-9361

• 처음 이용할 경우, 아이적응을 고려하여 육아종합지원센터와 상담하여 예약  
합니다.

\* 예약변경, 취소시 벌점이 부과될 수 있습니다.(이용일 5일전까지는 벌점이 부과되지  
않습니다.)

### ♡ 제공기관안내

• **구분** 여주시육아종합지원센터

• **주소** 경기도 여주시 여흥로 160번길 22

• **전화번호** ☎ 031) 883-2019 (111번)

• **이용정원** 3명



시간제보육실

여주시육아종합지원센터  
부모양육심리상담

♡ 신청대상

영유아의 부모 및 양육자

♡ 상담일시

매주 화요일 오전 10시~11시 / 11시~12시

상담장소

여주시육아종합지원센터 2층 상담실

♡ 신청방법

여주시육아종합지원센터 홈페이지 → 가정양육지원 → 부모교육 및 행사 → 상담 신청 → 온라인 사전검사 참여 → 상담일에 센터 내방하여 전문가와 상담

## 상담형태

상담 전문가와 개별 상담 50분

## ♡ 온라인 사전검사

아동발달검사, 부모자녀관계검사, 부모양육스트레스, HTP, FAD(그림검사)

♥ 문의전화

☎ 031) 883-2019 (106번)

여주시육아종합지원센터  
오시는길



 위치

- 주소 경기도 여주시 여흥로 160번길 22
- 전화 031) 883-2019
- 팩스 031) 886-2019
- 홈페이지 [www.yeojucare.or.kr](http://www.yeojucare.or.kr)



인스타그램



카카오채널



네이버밴드

## 찾아오시는 길

### 지하철 이용

- 여주역

### 버스 이용

- 여흥동주민센터 버스정류장 하차 후 보건소 방향(도보 4분)
- 시민회관 버스정류장 하차 후 노인복지회관 방향(도보 7분)

### 자차 이용시 주차장 안내

- 센터 정문 주차장과 센터 후문 주차장을 이용해주세요.

### 여주IC에서 오시는 길

- 여주톨게이트에서 우회전하여 여주방면으로 약 4.12km 직진
- 버스터미널 사거리에서 북내, 신록사 방면 우회전, 약 680m 직진
- 노인복지회관, 보건소, 여주근린공원 방면 비보호 좌회전, 약 410m 직진



# 눈..미..를 부탁해!



**발행일** 2021년 8월

**발행인** 배윤경(여주시육아종합지원센터 센터장)

**편 집** 유민정(여주시육아종합지원센터 보육전문요원)  
손준호(여주시육아종합지원센터 운영요원)

**감 수** 안혜숙(여주시육아종합지원센터 보육전문요원)

**발행처** 여주시육아종합지원센터

**디자인 및 인쇄** 디자인 나무 ☎ 032-327-6109

본 자료집의 저작권은 여주시육아종합지원센터에 있으며  
사전승인없이 무단 복제를 금함



# 놀이 를 부탁해!

