

2023년

# 장애인식개선교육



주은미 강사  
- 여주시육아종합지원센터-

# 강사 프로필



주 은 미

## 주요 경력

現 한국교통장애인협회 상담센터장  
現 에듀케어, 새보람교육원, 행복미래교육원 강사  
現 하람평생교육센터, 행복더하기센터 강사  
現 보건복지부 장애인식개선교육 전문 강사  
現 경기도장애인재활협회 장애인식개선 강사  
現 한국장애인고용공단 직장내장애인식개선 강사  
前 강남구청, 한국사회복지정책연구원  
前 중증장애인독립생활연대, 월드비전

## 주요 학력

재활학 박사수료 (나사렛대학교 대학원, 재활학)  
사회복지학 석사 (송실대학교 대학원, 사회사업학)  
목회학 석사 (총신대학교 대학원, M.Div)  
총신대학교 신학과

## 주요 자격

사회복지사 1급, 장애인동료상담사 1급  
요양보호사 1급, 장애인재활상담사 1급  
보조공학사, 장애인성폭력상담사, 코치(KAC)  
발달장애인 성교육 강사

# 장애인식개선교육이 왜 필요한가요?”



장애인은  
가족, 친구, 이웃이다.

(6가구당 1가구)



우리는 사회에서 만나고

함께 공부하고  
함께 살아간다

## 1 장애인식개선의 중요성

▶ 장애란 무엇일까요?

‘장애’란  
무엇일까요?



## 1 장애인식개선의 중요성

▶ 장애인 무엇일까요?



「장애인복지법」 제2조 제1항

장애인이란 ?

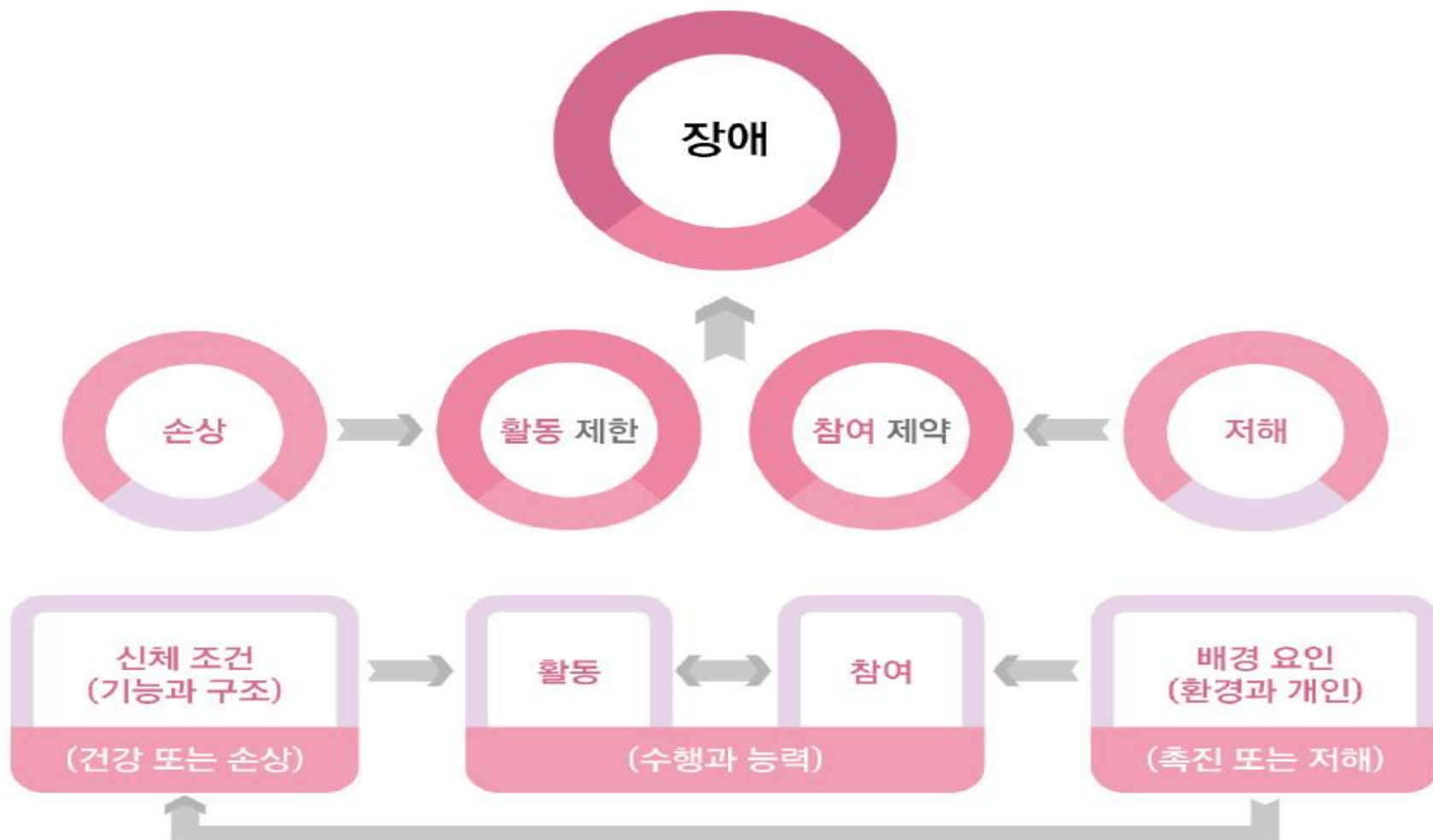
‘신체적·정신적 장애로 오랫동안 일상생활이나  
사회생활에서 상당한 제약을 받는 사람’

## 장애에 대한 이해(ICIDH, 1960) ⇒ UN, WHO



**장애 = 기능장애, 능력장애, 사회적 장애**

# 세계보건기구의 정의



● 그림 2-1. ICF의 장애 정의 ●

# 우리나라의 장애 15유형

## 신체적 장애

### 외부기능장애

- 지체장애
- 청각장애
- 뇌병변장애
- 언어장애
- 시각장애
- 안면장애

### 내부기관장애

- 신장장애
- 호흡기장애
- 심장장애
- 장루/요루장애
- 간장애
- 뇌전증장애

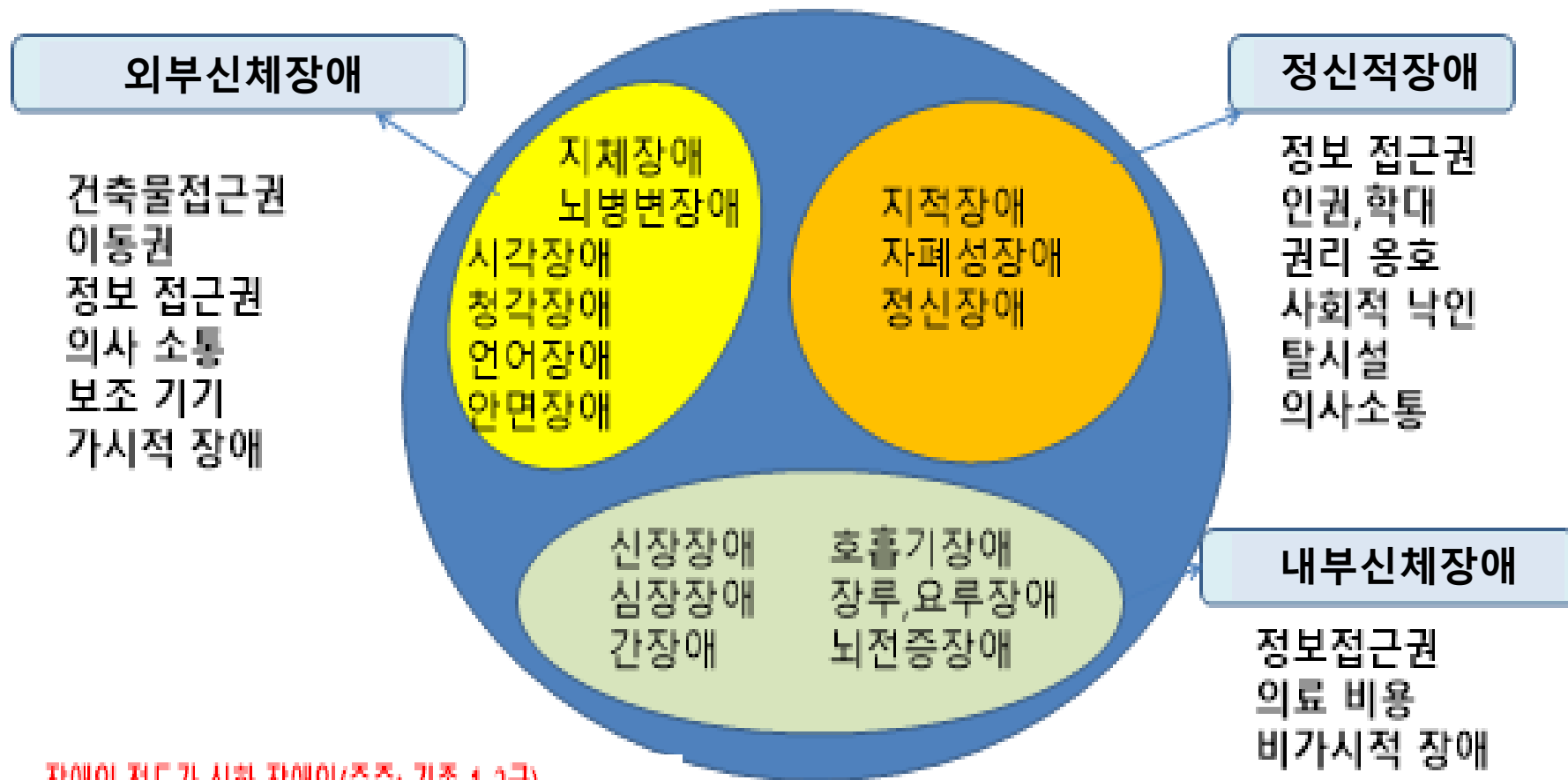
## 정신적 장애

- 지적장애
- 자폐성장애
- 정신장애



# 우리나라의 장애유형

(장애인복지법 시행령2조)

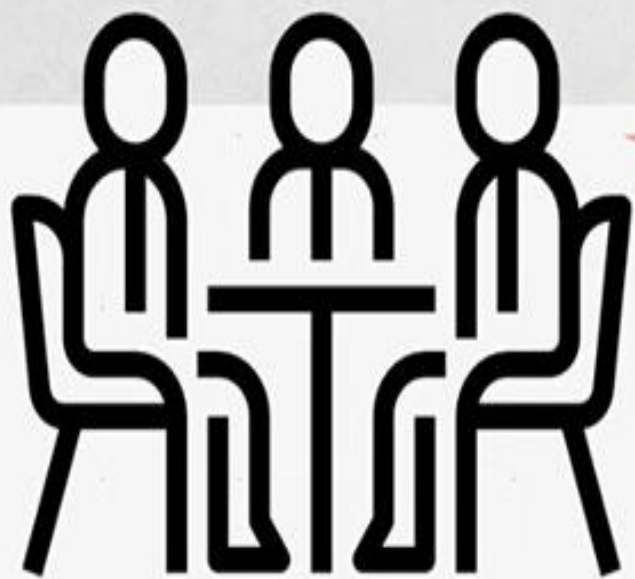


장애의 정도가 심한 장애인(중증: 기존 1-3급),

장애의 정도가 심하지 아니한 장애인(경증: 기존 4-6급)

← 2019년 7월 장애인 등급제 폐지 후 변경

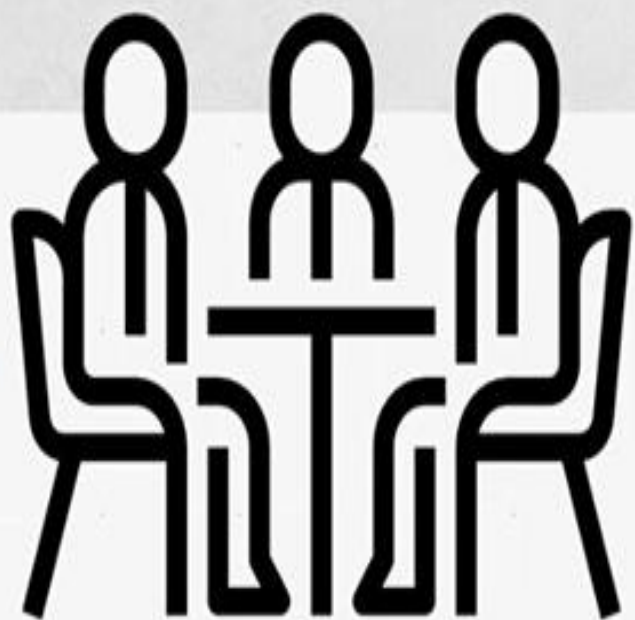
“사람들은 장애인에 대해서 어떻게 생각할까요?”



할수있는일이  
별로 없을것같아요.



“사람들은 장애인에 대해서 어떻게 생각할까요?”




무조건  
도와줘야할 것  
같아요

“장애만 보는사람”

“현재모습 그대로 이해하기”  
“장애만 보지 말라는 사람”





저는 18살에 결혼을 했습니다

# 20살 사고..절망하다

## 1991년 1월 6일



# 새로운 첫발..일상으로

## 1991년 12월 21일





# 새로운 나의 이름

## 장애인



the disabled  
장애를 가진 사람



# 장애인으로 살아가기-장애물 넘기

## 장애의 개념



신체적, 정신적 결함 또는 기능 상실이 장기간에 걸쳐 개인의 일상 또는 사회생활에 상당한 제약을 초래하는 상태



**Impairment**(손상)  
신체적 결함



**Disability**  
기능제약, 능력장애



**Handicap**(사회적 불리)  
사회적 참여제한

# 능동적인 인생을 살자 !

Active Accessibility



*The Accessible Icon Project*

# 꿈꾸는 사회복지사가 되다



# 또 다른 능력자



the differently abled  
또 다른 능력을 가진 사람



## TRADITIONAL

장애를 가진 사람

부정적, 수동적



- 1 불구
- 2 장애우
- 3 비정상인
- 4 Disabled
- 5 Handicapped



...

## SOCIAL

또 다른 능력을 가진 사람

긍정적, 능동적



- 1 Differently Abled Person
- 2 People with Special Needs  
special needs에만 초점을 둘 필요 없음

“

장애를 나타내는 말의 변화

”

# 지체장애

// 몸통과 팔다리에 불편을 겪는 장애를 말하며  
재활 및 보조기구의 발달로 취업영역이 점점 확대

절단장애

관절장애

지체기능장애

변형장애



2019년 전체 장애인의 **46.7%**

출처: 보건복지부(장애인등록현황/ 2019년 12월 기준)



# 지체장애



접근성을  
고려합니다

- ✓ 낮은 턱이나 계단도 큰 장애물!  
배려하여 면접/회의 장소 확인
- ✓ 바닥에 물기가 있는 경우 주의
- ✓ '장애인 주차구역' 비워 두기



보조기구가  
필요합니다

- ✓ 휠체어 좌석 공간 마련하기
- ✓ 허락 없이 보조기구 사용하거나 옮기지 않기



본인의 의사를  
확인하세요

- ✓ 도움이 필요할 때, 꼭 상대방 의사 확인
- ✓ 엘리베이터 문 잡아 주기
- ✓ 경우에 따라 체육 활동도 가능!  
행사 시 같이 할 수 있는 활동 물어 보기



# 뇌변장애

// **뇌의 이상으로 인한 마비**로 일상생활에 제약,  
떨림이나 경직 등의 장애만 고려된다면 여러 활동 가능



The background of the lower section features a collage of medical imagery. On the left, there are several axial CT scan slices of a human head, showing brain tissue and bone structures. To the right of the scans is a medical clipboard with a blue pen resting on it. The clipboard has a form with various checkboxes and text fields, including 'COMPLAINT', 'PHYSICAL EXAMINATION', 'NEUROLOGICAL EXAMINATION', 'MEDICAL HISTORY', and 'ALLERGIES'. The entire lower section is overlaid with a green-to-red gradient bar.

**뇌졸중**

**뇌성마비**

**외상성 뇌손상**

언어장애가 동반되는 경우가 많지만 지적능력과는 **상관 無**

# 뇌병변장애



함께 지낼 때 필요한 **에티켓**

## 원활한 의사 소통을 위해

알아듣기 어려울 경우, 다시 요청

다시 한 번, 말씀해주시겠어요?



## 함께 생활하기 위해

넘어졌을 때

먼저 어떤 도움이 필요한지 묻기

함께 걸을 때

보행 속도 맞추기

음료수 권할 때

의사 확인 후  
빨대 꽂아주기

## 업무 능력을 높이기 위해

업무에 필요한 보조기기 확인 및 지원

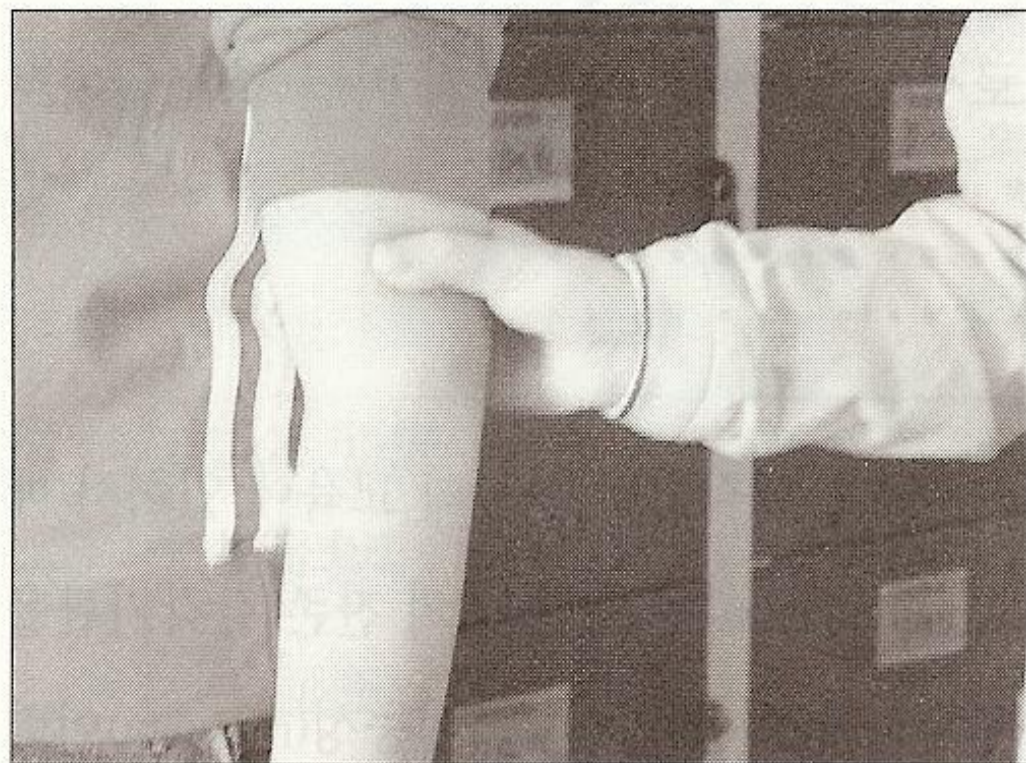
# 시각장애

백내장, 녹내장, 당뇨병 등 **시각손상으로 인한 장애**로  
전혀 볼 수 없는 장애인은 20%, 저시력 장애인이 80%

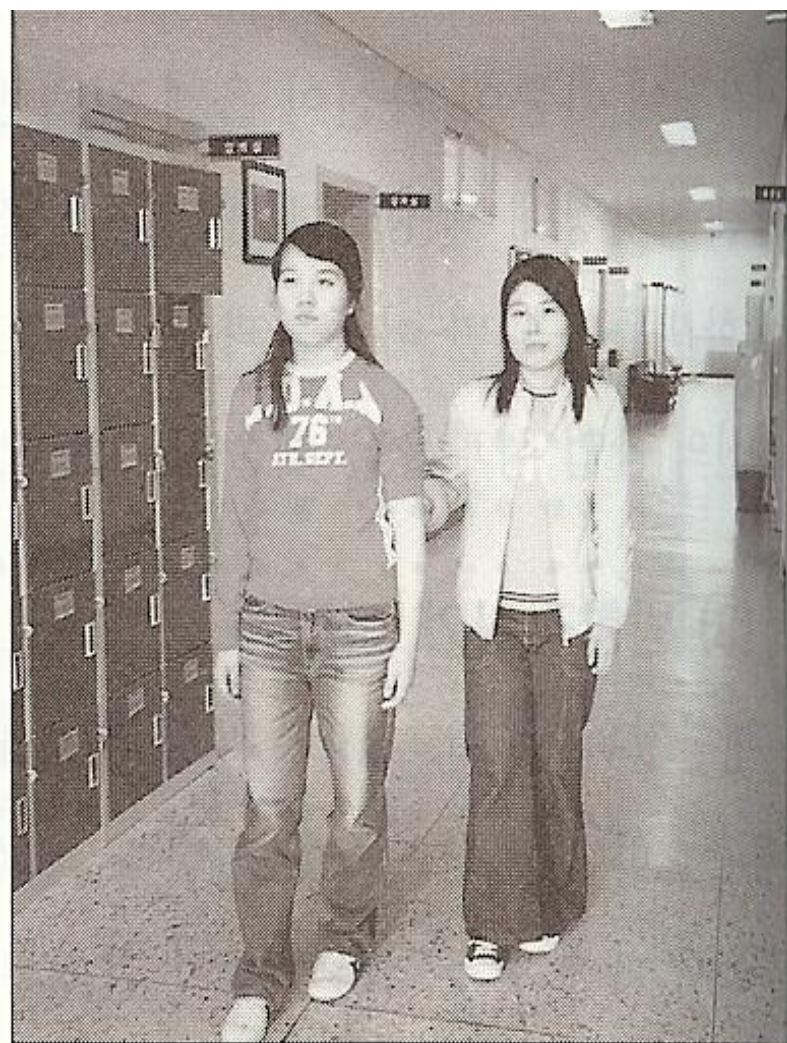


보조 기기를 활용해 다양한 활동 수행 가능





안내인의 팔 잡는법



기본 안내법

## \*에티켓\*

호칭	■시각장애인
인사하기	■이름도 함께 말하기
대화하기	■말을 건네기 전에 꼭 상대방의 이름 부르기 ■지시대명사 대신 정확한 이름으로 가리키기 ■“노을이 참 예쁘게 지네요! 아 참, 미안해요!” ( ) / “노을이 참 예쁘게 지네요! 마치 하늘에 장미를 뿌려 놓은 것 같아요!” ( )
좁은 길 지나가기	■앞서 나서서 잡아 끌거나 뒤에 서서 미는 것은 위험 ■잡은 팔만 뒷짐 지듯 자연스럽게 뒤로 돌리기, “길이 좁아집니다. 제 뒤에 서세요!”
함께 식사하기	■음식의 위치를 바꾸기 않는 편이 좋음/ “세 시 방향에 김치가 있습니다”
물건사기	■살 물건을 손으로 만져보게 하면서, 제품의 색깔, 상표, 특징 등을 설명하고 다른 상표와 어떻게 다른지 설명
안내견 대하기	■먹이를 주지 않기 ■쓰다듬지 말기 ■유혹하는 소리 내지 않기



# 시각 장애인용 보조기기

## 흰 지팡이 (White cane)

- ❖ 길을 찾고 활동하는데 가장 적합한 도구
- ❖ 시각장애인의 자립과 성취를 나타내는  
전 세계적으로 공인된 상징
- ❖ 매년 10월 15일 흰 지팡이의 날



## 점자 블록





## 시각장애인 안내견

- ▽ 안내견은 애완동물이 아닌 파트너
- ▽ 접촉을 피해주세요.
- ▽ 먹을 것을 주지마세요.
- ▽ 횡단보도에서 도움을 주세요.

**시각장애인 안내견**

# 시각장애인 -지폐 구분하기



# 청각장애

// 소리를 뇌에 전달하는 경로에 손상이 있어  
소리를 전혀 듣지 못하거나 정확하게 구별할 수 없는 장애



# 발달장애인의 인구학적 특성

- 2015년 12월 통계에 따르면, 우리나라 등록장애인 249만 명 중 210,855명(8.4%)이 발달장애인(지적 189,752명, 자폐성 21,103명)임.
- 연령별로, 전체장애인 중 0-20세까지의 약 88%가 지적·자폐성 장애인임.
- 발달장애인은 여성보다 남성이 압도적으로 많음.
- 지적 남성장애인은 60.3%, 자폐성 남성장애인은 85.1%

# 1

## 지적장애 이해하기







# 지적장애 아동의 사회행동적 특성



# 지적 장애아동 교육방법

- ▶ 어느정도 이해했는지 수준을 판단해야 한다.
- ▶ 한 번에 한 가지 것만 이야기 한다.
- ▶ 추상적인 표현이 아닌 구체적인 단어를 사용한다.
- ▶ 주의 깊게 듣고 기다릴 준비가 되어 있어야 한다.
- ▶ 응답을 들어야 할 때는 선택의 폭을 좁혀서 질문한다.
- ▶ 말보다는 사진이나 그림 등 보조물을 활용한다.

# 지적 장애아동 교육방법

첫째, 아동의 인지수준이나 일상생활능력을 잘 파악하여 적절한  
지원한다.

둘째, 아동이 가능한 스스로 할 수 있도록 지원해야 한다.  
⇒ 교사가 무조건 대신하면 지적장애 아동은 의존적이 될 수 있다.

셋째, 장애아동 지원을 위해 사전에 당사자와 가족 및 주변사람들  
에게 정확히 물어보아야 한다.

⇒ 욕구조절이 잘 안되거나 특정 음식이나 물건에 집착하는 경우가 있는지 파악해 두어야만 그런 상황이 발생하면 잘 대처할 수 있다.

# 지적 장애아동 교육방법

- 다섯째, 지적장애인에 대한 무조건적인 수용이나 인정은 바람직하지 않다.
  - 아동의 지적상태나 일상생활능력을 잘 파악한 상태에서 **사회적인 규칙이나 기준을 각개인에게 맞도록 적절하게 제시**하면서 일관되게 대해야 한다.
- 여섯째, 지적장애인이 스스로 할 수 있는 일은 스스로 하도록 최대한 기회를 제공하여야 한다.
  - 모든 것을 다 해주는 것은 지적장애인의 독립성을 저해하고 의존적이게 만든다. 그러나 비장애인과 동일한 기준이 아닌 지적장애인의 능력과 **개인적 특성에 맞게 적절한 기준으로 과제가 제시**되어야 한다.

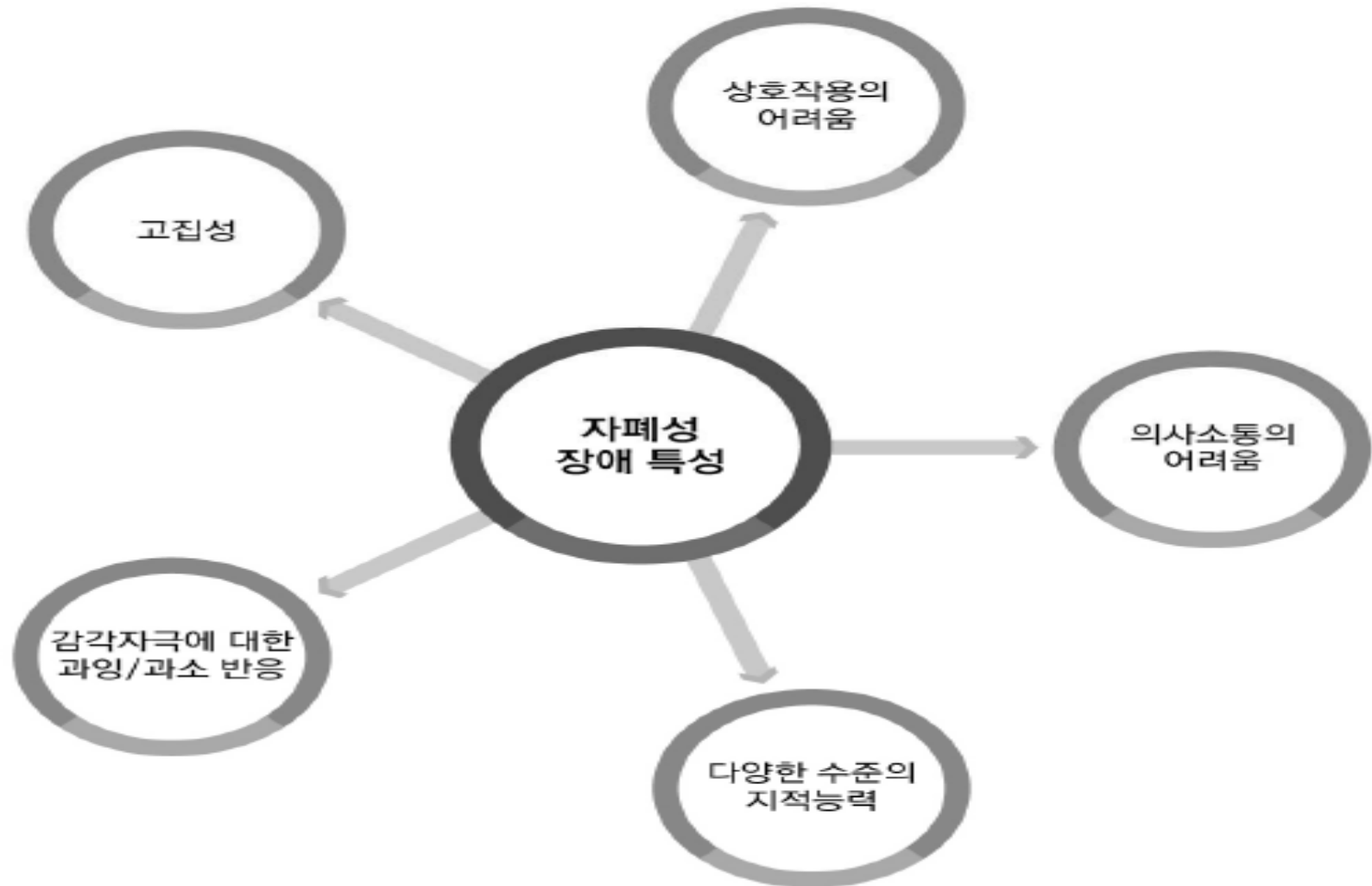
# 2

## 자폐성 장애 이해하기





## 2. 자폐성장애의 특징





# 언어발달 및 의사소통 특성

- 1) 눈맞춤이 안됨
- 2) 말을 하지 못하거나 발달이 지체됨
- 3) 말을 하지 못하는 경우 대체 수단 사용 의지 없음
- 4) 말을 하는 경우에도 사회적 의사소통의 기능으로 사용하지 못함
- 5) 상동적이고 반복적인 형태로 언어를 사용함 (반향어)

# 특이 행동과 제한된 관심사

- 1) 특정 활동이나 사물에 지나치게 강도 높은 관심과 집착
- 2) 비기능적인 일과 의례적인 행동에 집착
- 3) 상동적이고 반복적인 움직임
- 4) 자해행동, 공격행동, 텐트럼 등
- 5) 감각자극에 대한 처리 및 반응이 독특함

# 자폐성 장애아동 교육방법

- ▶ 비언어적 행동을 해석할 수 있도록 노력해야 한다.
- ▶ 상대방에 대한 존중을 보여주고, 위엄을 유지할 수 있도록 한다.
- ▶ 논리적으로 복잡하고 어려운 문장을 사용하지 않는다.
- ▶ 인내심을 가져야 한다.
- ▶ 짧고 간단한 대화를 통해 의사소통을 명확하게 한다.
- ▶ 필요하다면 그림이나 사진 등을 활용한다.

# 자폐성 장애아동 지원방법

자폐성장애인의 경우 개인적으로 나타나는 특성이 크므로 지원함에 있어서 “관찰과 상호이해”가 필요하다.

- 동일한 자폐성장애로 진단을 받고 적응능력이 동등하다고 평가되었다고 하더라도, 자폐성장애인 개인의 특징과 능력은 다 다르다. 따라서 “각 개인별로 이해하려는 자세”가 필요하다.
- “개인 간 차이”를 발견하고 그에 맞는 적절한 교육을 위해서는 “관찰”이 중요하다.

# 자폐성 장애아동 지원방법

눈높이 맞추기: 인내심과 관심 갖기

- 장애아동 개인에 대한 이해와 존중이다.
- 아동을 바라볼 때 그 장애의 특징을 이해하고 파악하는 것도 중요하지만, 장애로 인한 공통적인 특성과 더불어 각 개인이 가지고 있는 특성에 대한 파악이 더욱 중요하다. 그래서 그 아동에게 적합한 개별화된 지원이 가능하다. 사람마다 성향, 생각, 환경이 다르고 잘하는 것이 다르다.
- 지금까지 살아온 환경은 어떠했는지, 성격, 관심분야, 지적인 수준, 무엇을 좋아하는지 또는 싫어하는지, 특기, 취미, 의사표현 등에 대해 관심을 가지고 호흡을 맞추어 가는 것이다. 교사로서 나는 아동을 어떻게 지원해야 하는지 고민하고 적용해야 한다.

발달장애인 당사자 모두가  
다양한 합니다



## 각자 원하는 것이 다릅니다

먹고 싶은 것



하고 싶은 것



원하는 것



하기 싫은 것



**어떻게 소통하면 좋을까요?**



# 이것도 의사소통

제스처

목소리내기

표정

시선

자세

거리

숨

상동행동

도전행동

**발달장애인과 소통을 위한  
노력이 필요합니다**



## 어떻게 소통할까요?

1. 당사자 눈높이에서 대화하셔야 해요
2. 기다려주세요
3. 잘 들어주세요
4. 쉬운단어로 사용해 주세요
5. 필요하다면 반복해서 알려주세요
6. 한번에 하나씩 이야기 해주세요



## 어떻게 소통할까요?

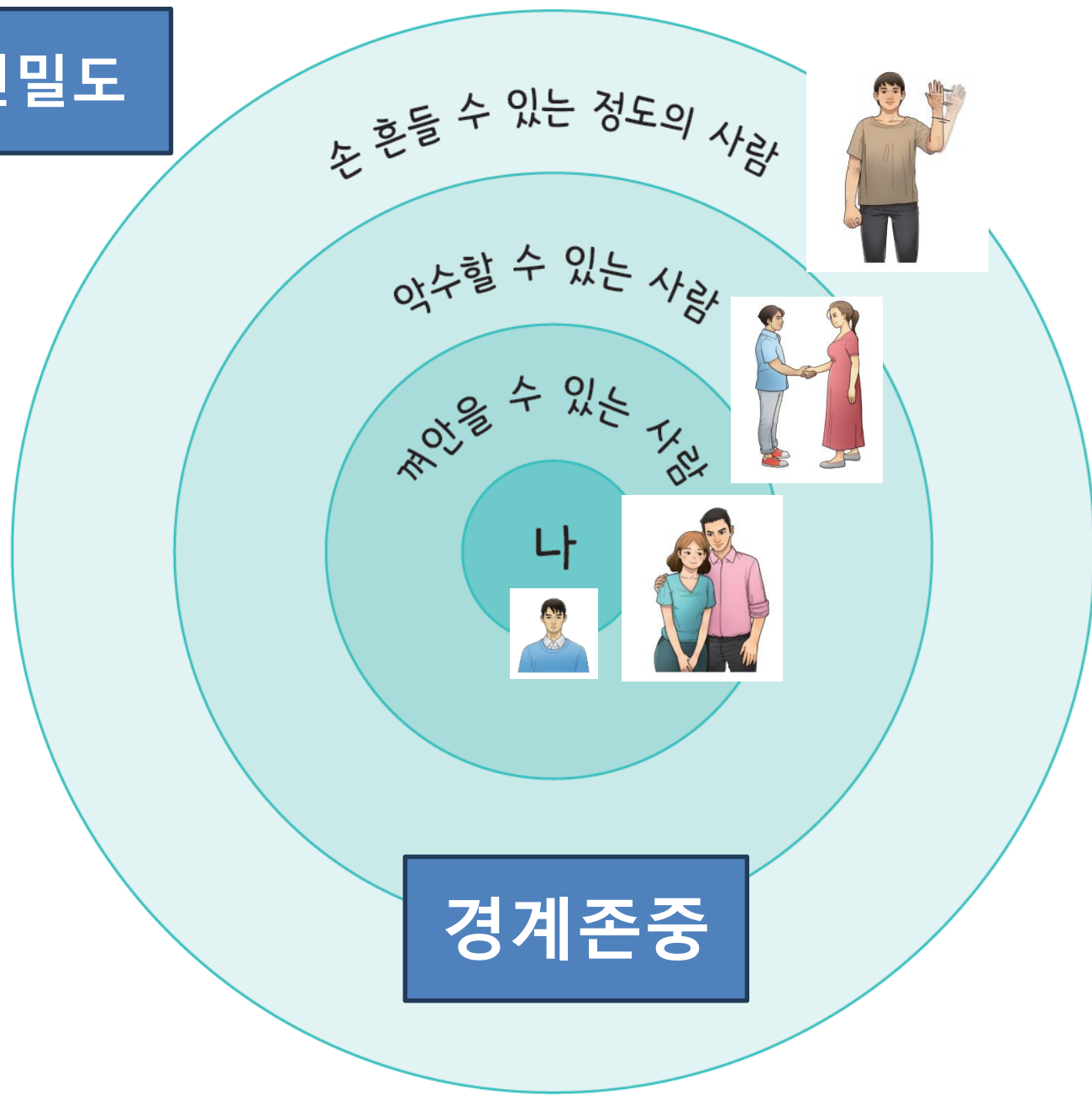


7. 부정적인 표현은 하지 말아주세요
8. 표현을 하실 때 구체적으로 표현해주세요
9. 적절한 속도 톤과 크기의 목소리로 말해주세요
10. 짐작하거나 유도해서 말하지 말아주시고  
본인에게 늘 확인하고 물어보아야 합니다.
11. 말 이외에 효과적인 다양한 의사소통 방법을 찾아주세요

# 발달장애인에 대한 지원



# 관계친밀도



# 발달이 늦은 아이를 발견했을 때 대처방법

1. 상황별 아동 관찰 일지 작성
2. 학부모와 상담
3. 특수교육지원센터 진단평가 의뢰를 통한 조기발견  
(교육부/보건복지부)
4. 의료기관 및 발달지원센터 발달검사를 통한 조기 발견



# 발달장애인 교육 관련 홈페이지

- 특수교육지원센터 홈페이지

<http://www.ice.go.kr>

- 발달장애지원센터 <https://www.broso.or.kr>



홈 : 일반인 로그인 : 교직원 로그인 : + 글자크기 -

센터소개	특수교육지원	관련서비스지원	진로직업지원	교수학습자료	열린마당		
<p>따뜻한 세상을 꿈꾸는 교육 미래를 키우는 행복한 동행</p>							
<b>전소소식지 내일ON</b> 전소소식지 내일ON으로 이동합니다.	<b>공지사항</b>	<b>특수교육자료실</b>	<b>교육지원청 특수교육지원센터</b>				
<b>보조공학기기</b> 보조공학기기자료를 내려드립니다.	<b>[안내] 2021 건강장애학생 학교복귀프로그램 운영</b> ※2021학년도 건강장애학생 학교복귀프로그램을 다음과 같이 안내하니, 관심있는 학생,학부모께서는 적극 참여해주시길 바랍니다...	<b>[안내] '성동N' 장애인직업재활시설 이용장애인 모집 안내</b> 2021-04-23 <b>[안내] '제41회 장애인의날' 영상 메시지</b> 2021-04-19 <b>[안내] 장애자녀 부모 지원 종합시스템 '온맘'</b> 2021-03-24	<b>남부특수교육지원센터</b> (중구, 미수동구, 동구, 용진군)				
<b>검사도구</b> 검사도구 자료를 내려드립니다.			<b>북부특수교육지원센터</b> (부평구)				
<b>대어안내</b> 대어안내 페이지로 이동합니다.			<b>동부특수교육지원센터</b> (남동구, 연수구)				
			<b>서부특수교육지원센터</b> (제안구, 서구)				
			<b>강화특수교육지원센터</b> (강화군)				
<b>선정·배치</b> (종다름기)	<b>건강장애 원격수업</b>	<b>진로직업지원</b>	<b>치료지원</b> (치료카드)	<b>방과후 교육</b> 활동비 지원	<b>인권지원단</b>	<b>지역별업무연락처</b>	<b>찾아오는 길</b>

## 멤 회원 LOGIN

아이디

☐ ID저장

패스워드

[회원가입](#) | [아이디/비번찾기](#)

이렇게  
지원해  
주세요

- 행동의 이유 알기
- 환경, 지원, 의사소통 살피기
- 어려운 행동의 진행과정과 대처방안
- 해야할 것과 하지 말아야 할 것



### 고객상담센터

070-4204-7686

**상담시간** 평일 10:00~18:00

### 무동장 입금안내

국민은행 970-7677-8826  
예금주 : ㈜멤스토리

※ 주문하신 후 5일 이내 입금이  
완료되지 않으면 주문내역이 취소됩니다.

### 공지사항

[MORE](#)

- 신용카드 결제 오류시 ... 05-28
- 마이고! 리뉴얼 오픈 기... 11-29
- 나사렛대학교 산학협력... 02-17
- (주)멤스토리 정식 사이... 02-16

### 자유의견교환

[MORE](#)

- 단체/기관 수강신청 및... (1) 11-29



특수교사용 수업 콘텐츠 나눔터



## 발달장애 마음읽기

발달장애에 관한 넓고 깊은 지식

김성남박사의  
네임드 강좌

감각

소통

일과

행동

지원

중재



## 발달장애 행동읽기

현장성있는 행동중재와 ABA 강좌

엄마선생  
정유진 BCBA

ABA

강화

PBS

ABC

솔루션



## 자기자극, 감각추구 & 감각방어의 이해와 대처

쉽고 구체적인  
김성남 박사 특강

감각  
추구

감각  
방어

멜트  
다운

자기  
자극

감각  
교구



## 보완대체의사소통의 이해와 적용

### 장애인을 위한 아이패드 접근과 활용

시각장애/지체장애  
읽기 및 쓰기장애  
의사소통장애





# 우리의 능력은 모두 달라요





# 발달장애인 작가 전시회

## BRIDGE 4US

**브릿지온(BridgeOn)**  
문화 체험형 직장 내 장애인 인식개선 교육의  
활성화를 위해 밀알복지재단이 한국장애인고용공단의  
지원으로 운영되고 있는 발달장애인 예술단입니다.

브릿지온 아트페어

**참여작가**  
김성찬  
김승헌  
윤인성  
최석원

경                      를                      어

↓                      ↓                      ↓

계                      념                      서

갤러리인사아트

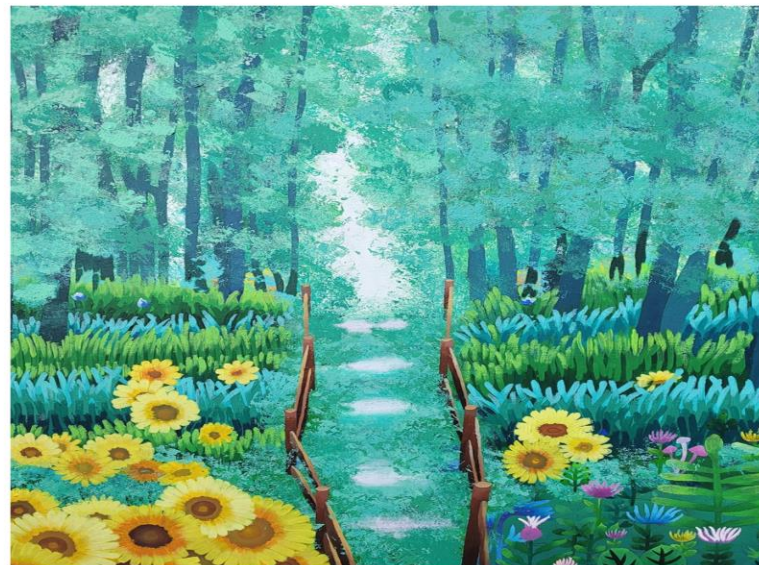
**2023. 3. 23 ~ 28**

주최

밀알복지재단

지원

한국장애인고용공단





**밀알복지재단 - 브릿지온앙상블**  
**장애인식개선센터 발달장애인 강사들**





발달장애 아동 활동 지원하기

발달장애 아동은 표현하는 데 어려움이 있습니다



속으로



행동으로



겉으로

# 발달장애 아동은 상황에 따라 이해하기 어렵습니다







발달장애인은 상황에 따라 구체적으로  
설명을 해야 쉽게 이해 합니다.



교육적 활동을 지원할 때에는  
자기결정권이 보장이 되도록  
지원을 해야 합니다



자기결정을 할 때에는  
책임을 져야 한다는 것을  
알려 주셔야 합니다



발달장애인 능력과 욕구에 맞게  
지원을 해주셔야 합니다



발달장애인 친구와 함께 활동할 수  
있는 것이 많이 있습니다

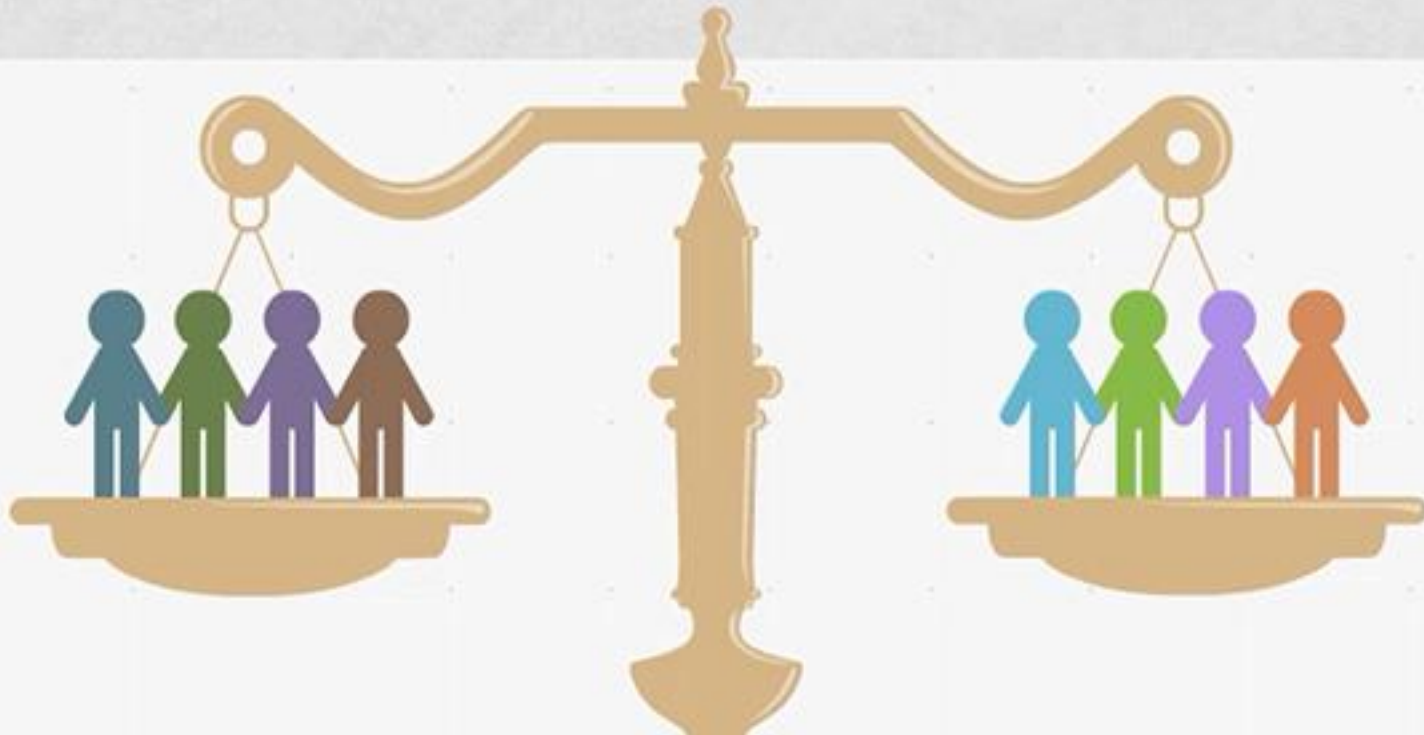
# 발달장애인 복지의 실현

## 맞춤형 교육의 실현



- ◎ 생애주기별 맞춤형 교육지원
- ◎ 장애정도와 강점에 맞추는 교육지원

# 장애인과 인권

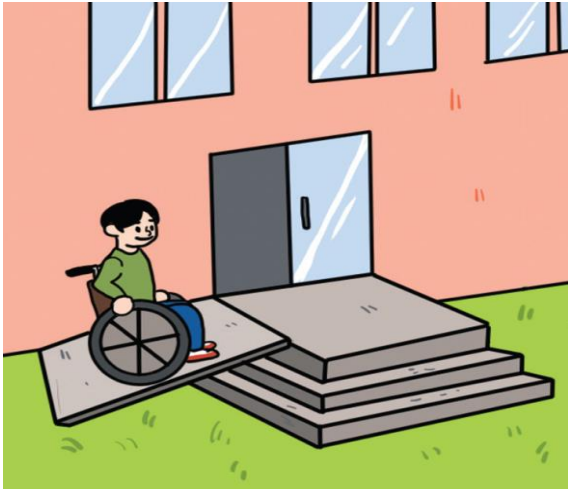


◎ 차별 받지 않을 권리 – 인종,성별,나이, 장애 등 그 어떤 이유로도 차별 받지 않아야 해요.





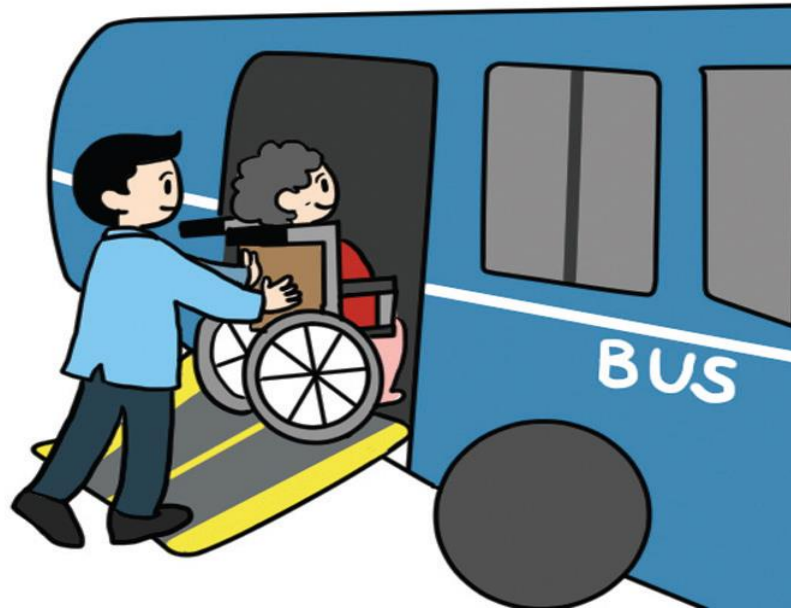
◎ 장애인 접근권 - 정치, 사회, 문화 모든 분야에서 장애인도 당연히 참여하고 접근할 수 있어야 해요.



# 인권의 눈으로 세상 보기



◎ 장애인 이동권 - 장애인도 불편함 없이 원하는 모든 이동수단을 이용할 수 있어야 해요.





# 인권의 눈으로 세상 보기



# 인권의 눈으로 세상 보기



기 차



리프트 버스

# 인권의 눈으로 세상 보기



장애인 전용주차구역





## 모두가 편리한 우리 동네

활동 유형

활동 목표

활동 자료

자유놀이

- 우리 주변의 다양한 편의시설에 관심을 가진다.
- 친구들과 함께 놀이하는 즐거움을 느낀다.

말 2개, 놀이규칙표 1장, 주사위 1개, 그림카드 12장, 놀이판 1개



\* 준비: 주사위는 조립해 맞추어 놓는다.

활동 방법

- 1 놀이판과 그림카드를 보며 이야기를 나눈다.
  - 놀이판에 어떤 그림이 그려져 있니?
  - 지하철역 앞에 계신 할아버지는 어떤 점이 불편해 보이니?
  - 유모차를 끌고 가는 사람에게 필요한 건 무엇일까?
  - 휠체어를 탄 사람은 버스에 어떻게 탈 수 있을까?
  - 그림카드에 그려진 것은 무엇일까?
  - 승강기를 타 본 적이 있니?
- 2 놀이방법에 대해 생각해 본다.
  - 놀이판, 그림카드, 주사위, 말을 가지고 어떤 놀이를 할 수 있을까?
- 3 놀이규칙표를 보면서 놀이방법을 알아본다.
  - 놀이하는 방법을 알아보자.
- 4 순서를 정하고 놀이한다.
  - 주사위에 나온 수만큼 말을 옮겨보자.
  - 이 사람에게 필요한 그림카드는 무엇일까?
  - 가져갈 수 있는 그림카드가 없으면 어떻게 해야 할까?

음향신호기



경사로/핸드레일



보청기



장애인전용화장실



점자블록(점형블록)



장애인전용주차구역



점자블록(선형블록)



# 장애인차별금지 및 권리구제등에 관한 법률

차이를 넘어 차별이 없는 세상으로!



모든 생활영역에서  
**참여와 평등권** 보장

[ 장애인  
차별금지법 ]



직접 차별

간접 차별

차별의  
종류

정당한 편의제공  
거부에 의한 차별

광고에 의한 차별

장애인

차별금지

유형에 대해

## 2 장애인과 인권

### > 장애인 인권과 관련된 법과 제도



보건복지부 한국장애인개발원



# 사례 1

다음은 어떤 차별에 해당될까요?

죄송합니다.  
장애인은 탑승이  
어렵습니다.



## 직접 차별

장애인차별금지법 제4조제1항제1호

“정당한 사유 없이 불리하게 대우”



## 사례 2

다음은 어떤 차별에 해당될까요?



간접 차별

장애인차별금지법 제4조제1항제2호

“형식적으로는 공정한 기준, 하지만 장애인에게는..”

### 사례 3

다음은 어떤 차별에 해당될까요?

전화로 미리 경사로를  
요청드렸는데...

아, 그랬나요?

장애인이 오면  
얼마나 온다고...

정당한 편의제공  
거부에 의한 차별

장애인차별금지법 제4조제1항제3호

“정당한 사유 없이 편의제공을 거부”



## 사례 4

다음은 어떤 차별에 해당될까요?

저거 완전 꿀 먹은 벙어리네~

저거 완전 꿀 먹은 벙어리네~

광고에 의한  
차별

장애인차별금지법 제4조제1항제4호

“장애인에 대한 부정적인 광고를 행하거나 허용, 조장”

## 2 장애인과 인권

### ▶ 인권침해 발생 시 대처방안



# “국가인권위원회를 통해 진정을 제기”

「장애인차별금지 및 권리구제 등에 관한 법률」 제38조

상담센터 : (국번없이) 1331번





## 다양한 용도의 휠체어



일반형



소아용



스포츠용



활동형



전동휠체어



특수형 전동휠체어





지팡이



시각장애이용 지팡이



목발



워커



# 지체장애-절단장애-의족



## 4 장애인의 자립을 지원하는 것들

### > 장애인 보조기기

# 자동차 보조기기

## 핸드컨트롤





## 4 장애인의 자립을 지원하는 것들

### > 장애인 보조기기

# 자동차 보조기기

## 탑재보조기기



# 자세유지 보조기기

- 자세유지



# 자세유지 보조기기

- 자세유지





# 학습 보조기기

- 학습



# 운동 보조기기

- 놀이 및 운동



# 보완대체의사소통

AAC: Augmentative Alternative Communication

“말이나 그림, 사진 등의 다양한 상징물을 통해 의사소통을 보완하거나 대체하는 도구”





라이트테크 = 로우테크(low tech)



눈 응시 장치



목걸이 방식



클립 이용



## ▶ AAC 도구 - 음성 녹음 방식



고우 토크



칩톡



슈퍼토커



오케이 토크



italk



Big Talk communicator



칩톡 스위치 모듈



Auditory Communicator



사용방법 \_ 출처: 유튜브

## ▶ AAC 도구 - 음성 합성 방식

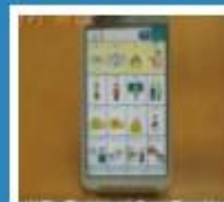


키즈보이스



마이토키  
(스마트, 윈도우, 키보드)

<http://nlid.nl.go.kr/able?act=assistantView&bbsId=2500&bbsSeqn=930&currentPage=1>



사용방법 \_ 출처: 유튜브



# 여가활동 보조기구

댄스전용 휠체어-퀴키



레이싱 휠체어





# 여가활동 보조기구

## 휠체어 레이싱



# 여가활동 보조기구

수동 해변 휠체어



## 4 장애인의 자립을 지원하는 것들

### ▶ 장애인 편의시설



보건복지부

한국장애인개발원





## 4 장애인의 자립을 지원하는 것들

### > 장애인 편의시설





4 장애인 자립을 지원하는 것들  
▶ 배리어프리(BF)와 유니버설디자인(UD)



한국관광공사

열린관광지



한국관광공사  
KTO & TOURISM ORGANIZATION



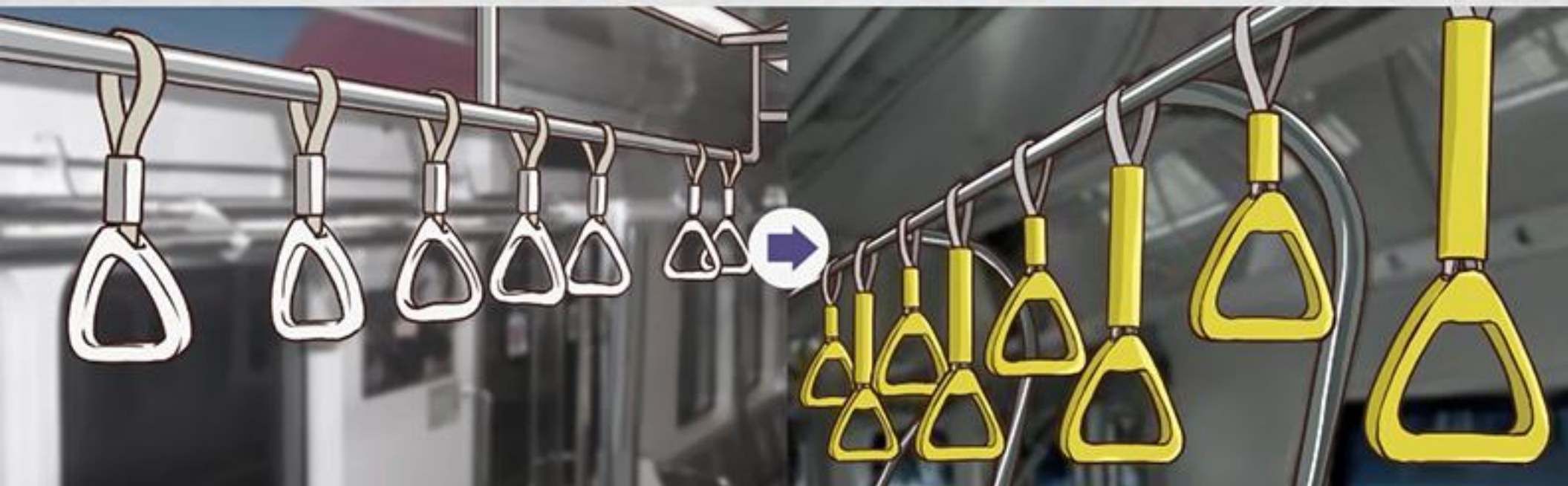
#### 4 장애인의 자립을 지원하는 것들

➤ 베리어프리(BF)와 유니버설디자인(UD)

## 유니버설 디자인(Universal Design)이란?

모든 사람을 위한 설계

특정 제품, 시설, 서비스 등의 이용함에 있어  
성별, 나이, 장애, 언어 등으로 인해 제약을 받지 않도록 설계된 디자인



#### 4 장애인의 자립을 지원하는 것들

보조  
기기

장애인의 기능



High

활동에 필요한 기능

Low

편의  
시설

환경의 접근성





# 하나 존중하기

상대방의 의사를 묻고 존중하기



# 둘 배려하기

편의시설이나 공공장소 사용에서의 양보와 배려하기



## 셋 이해하기

장애 유형별 다양성을 이해하고 소통하기



## 넷 함께 하기

작은 일이라도 다같이 즐기며 함께 하기



“상대방의 입장에서 생각해보고 행동하고 배려하는 것,  
그 무엇보다 훌륭한 소통의 방법이 아닐까요?”





“모두가 자유로운 세상, 함께 만들어가요.”

# 참고문헌

권선진 외(2016). 장애인 인식개선사업 강사양성 통합교재. 한국장애인재단.

김효진 외(2017). 장애인아카데미 장애인권강사 양상과정 자료집. 장애인아카데미.

박지연(2017). 장애인식개선교육의 의무화에 따른 보육교사의 인식탐색. 총신대학교 교육대학원 석사학위 논문.

이대식 외(2018). 장애인식개선 전문강사 양성교육 프로그램 자료집. 경기도장애인재활협회

조태흥 외(2019). 장애인식개선교육 실무자 역량강화사업 자료집. 경기도장애인재활협회.

장애인권교육 매뉴얼(2018). 나야 장애인권교육센터.

직장내 장애인식개선교육 자료집(2018). 장애인아카데미.

직장내 장애인식개선교육 자료집(2019). 보건복지부·한국장애인개발원.

# 감사합니다

